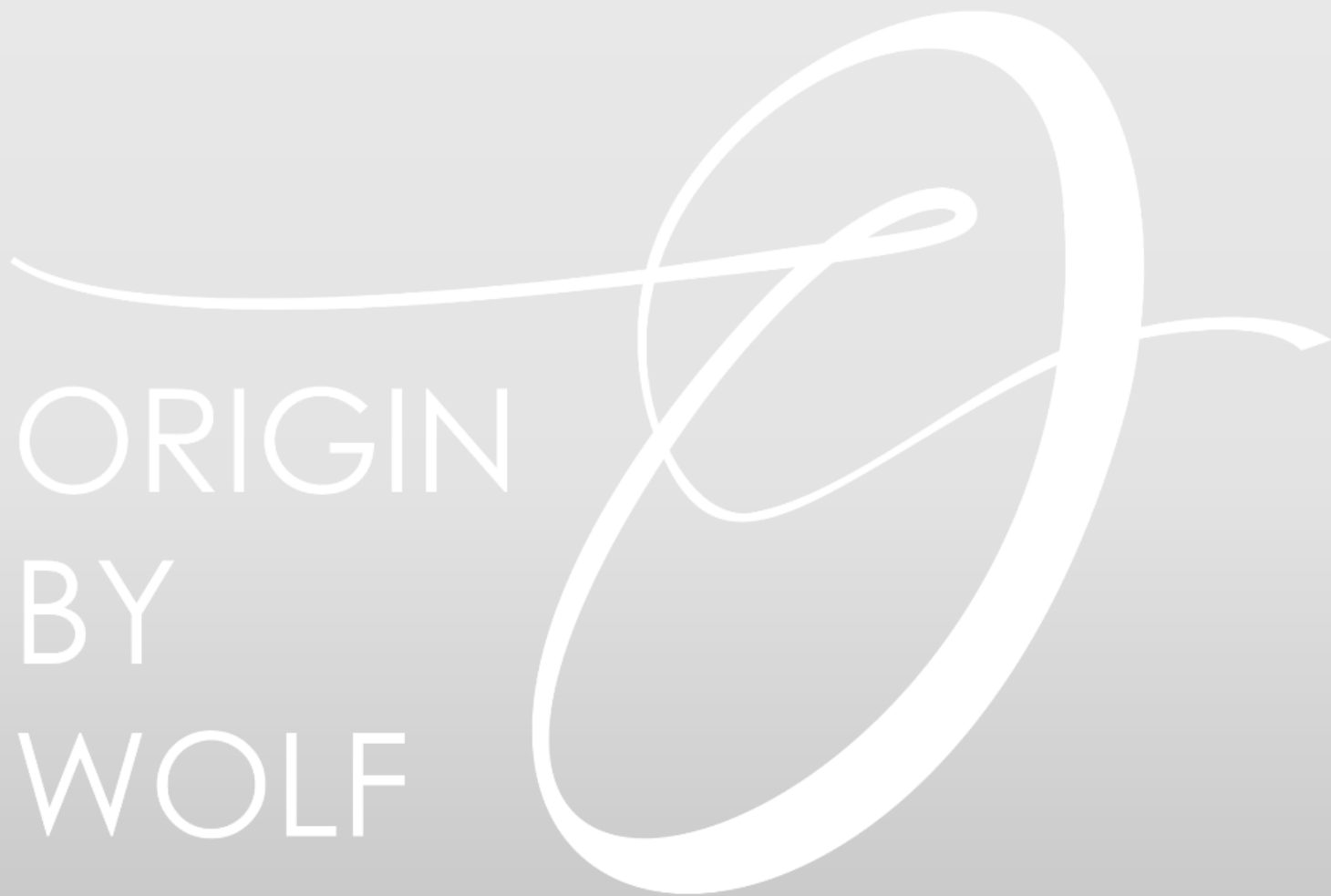


ORIGIN
BY
WOLF



DESCRIPCION DE CONJUNTO

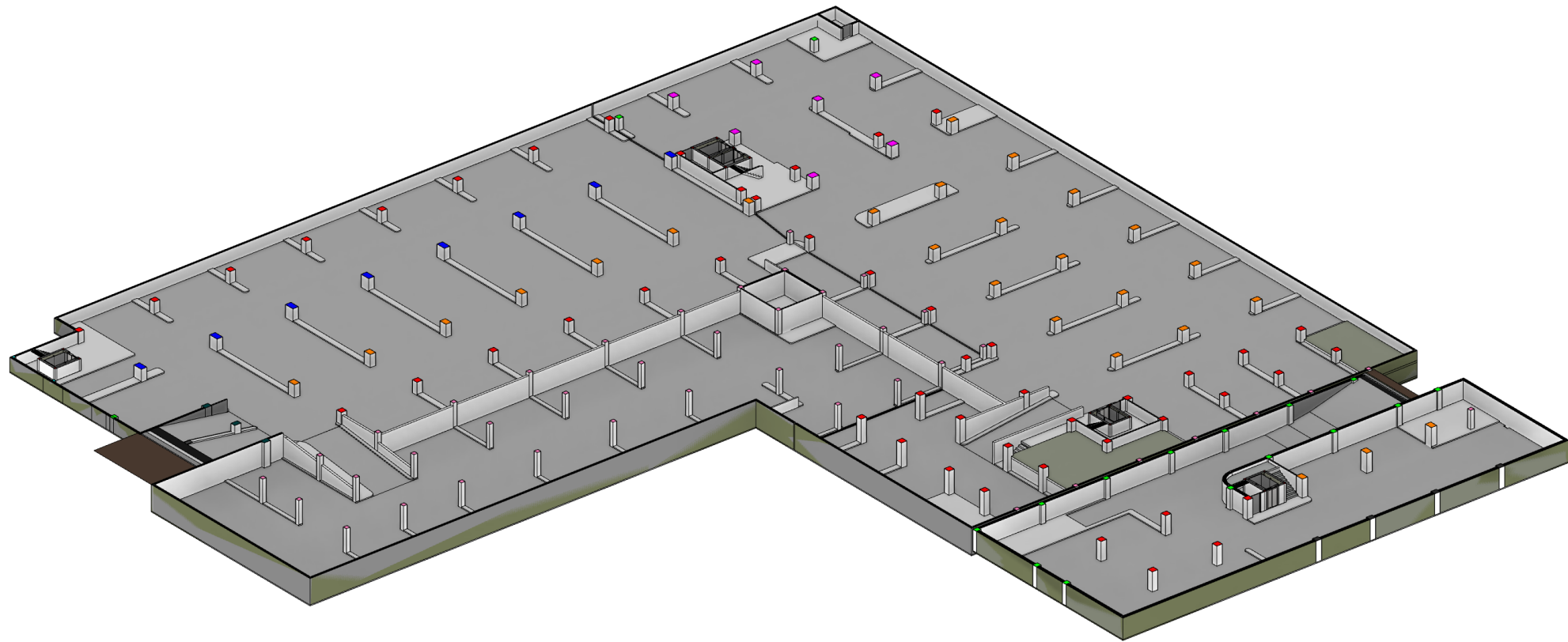


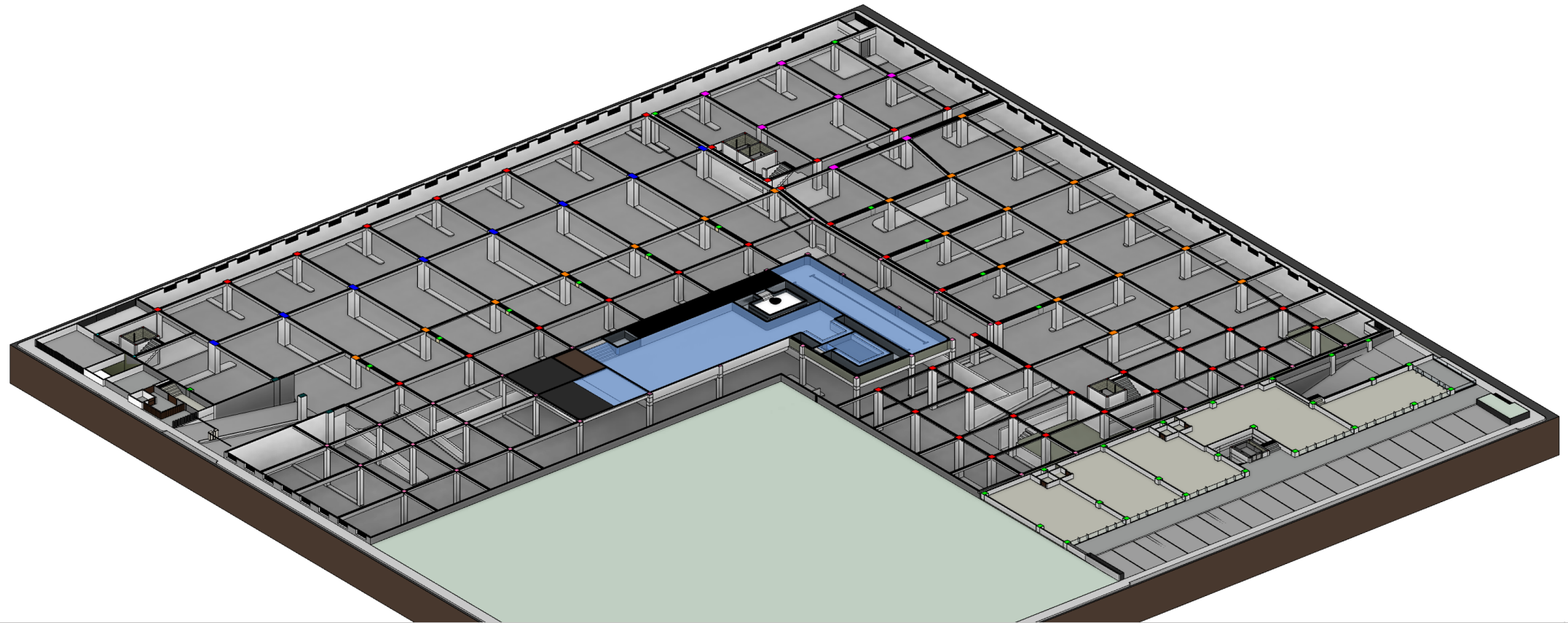
ORIGIN
BY WOLF

WOLF TOWERS

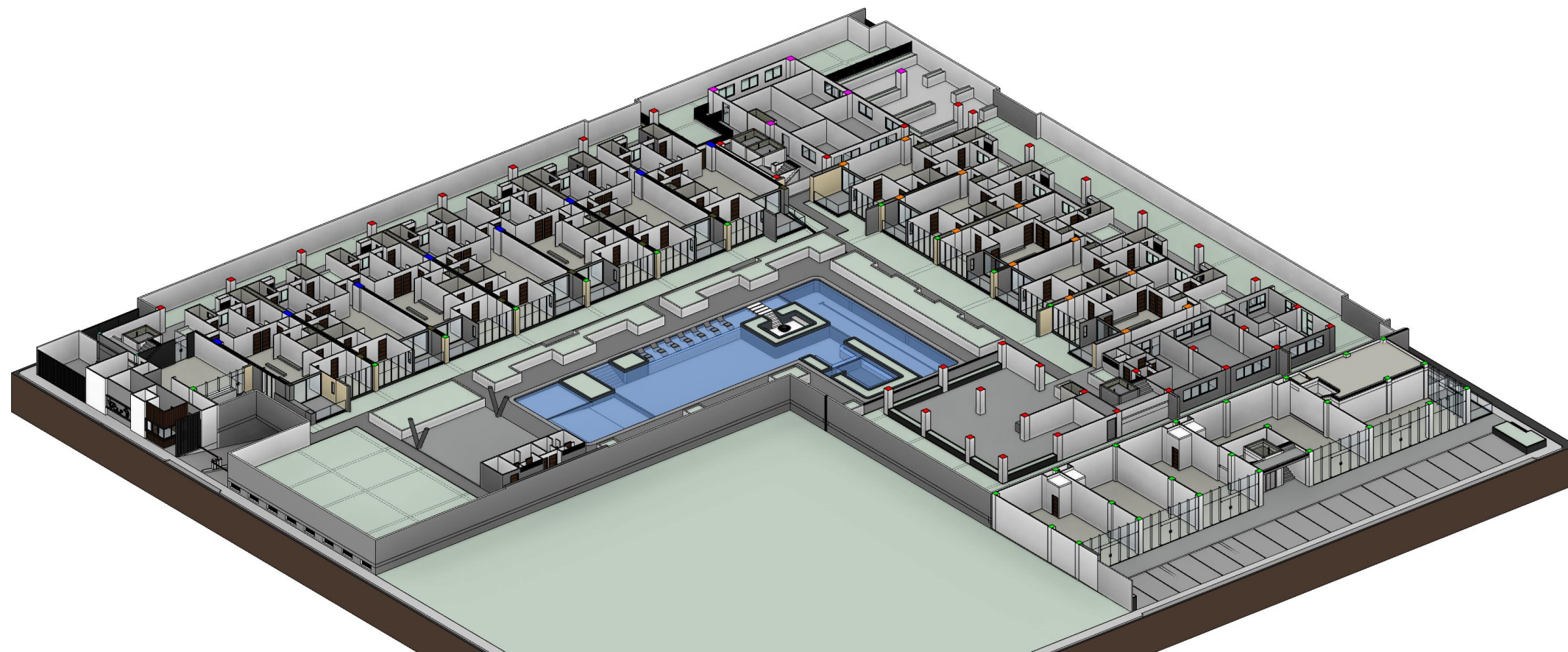
EDIFICACIONES
CRIL

SOTANO

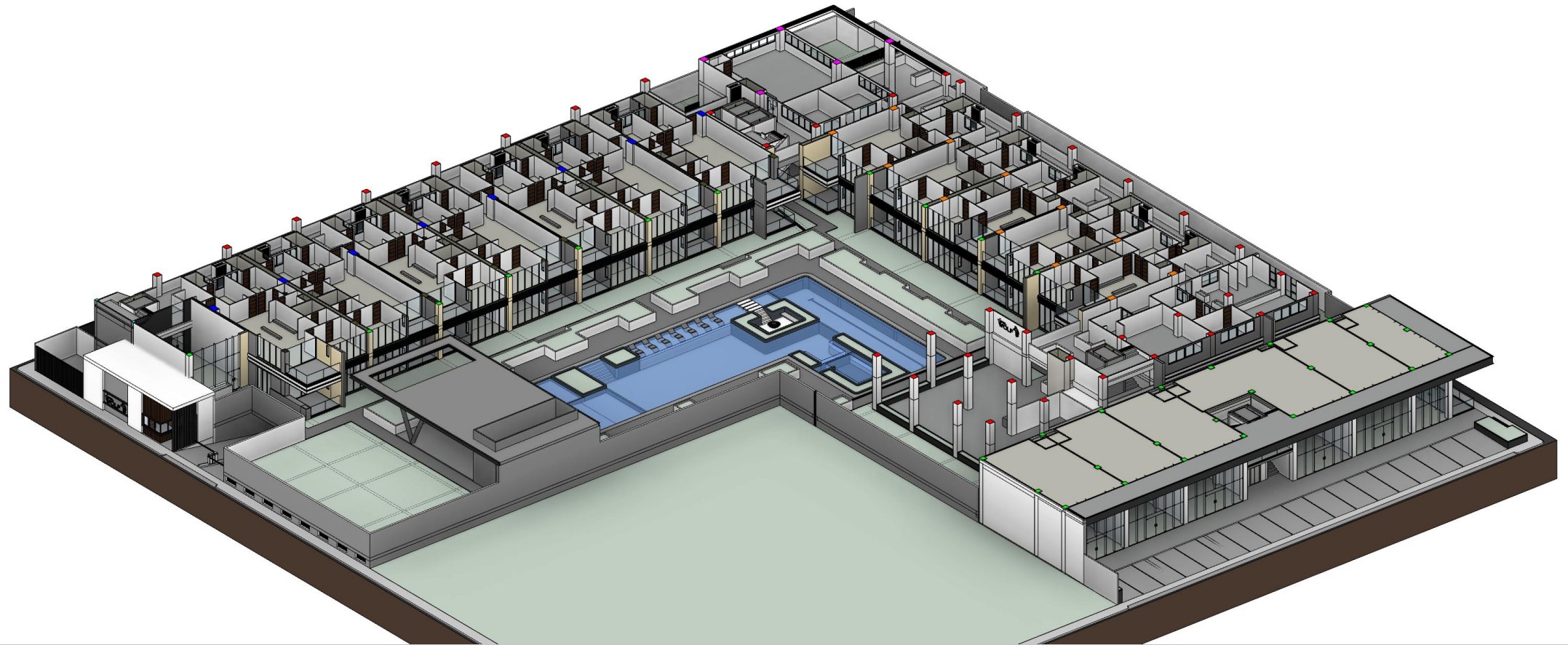




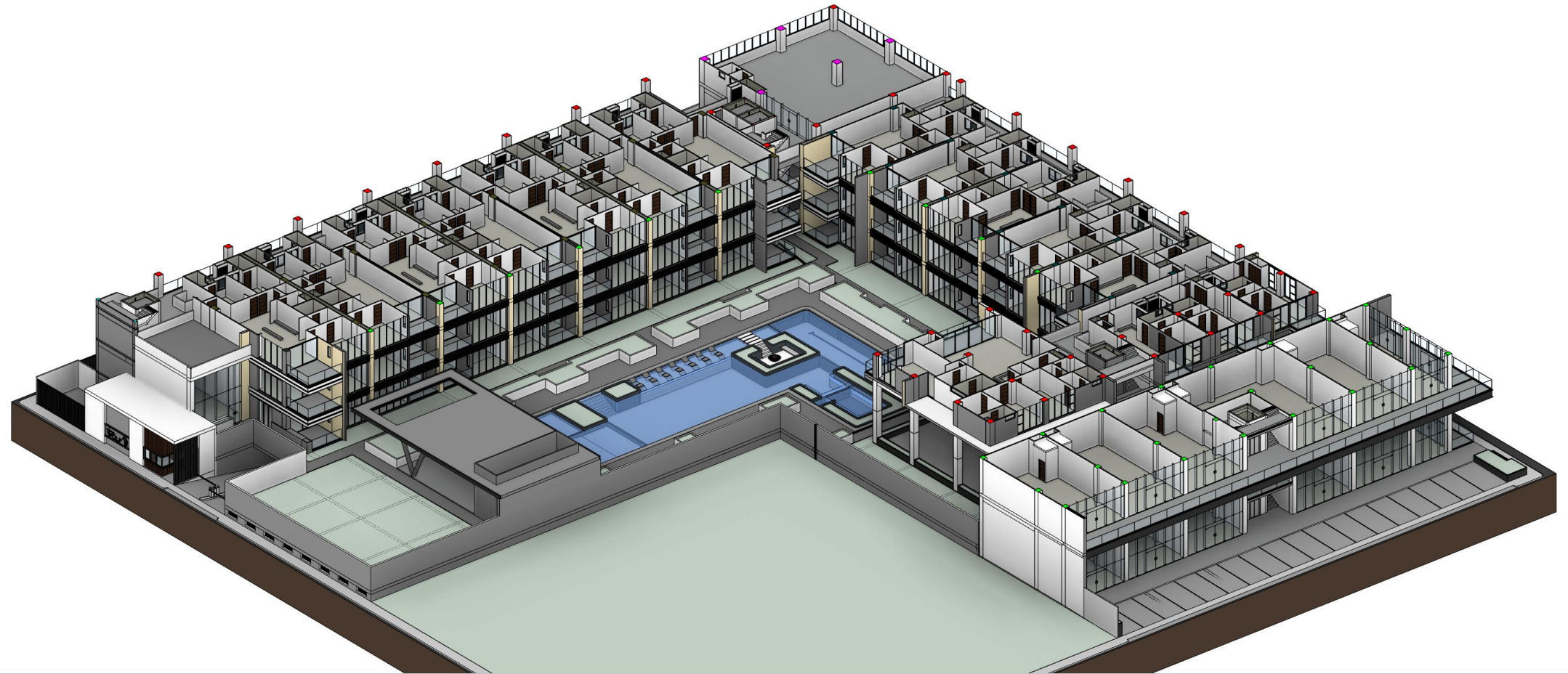
NIVEL 1 - PB



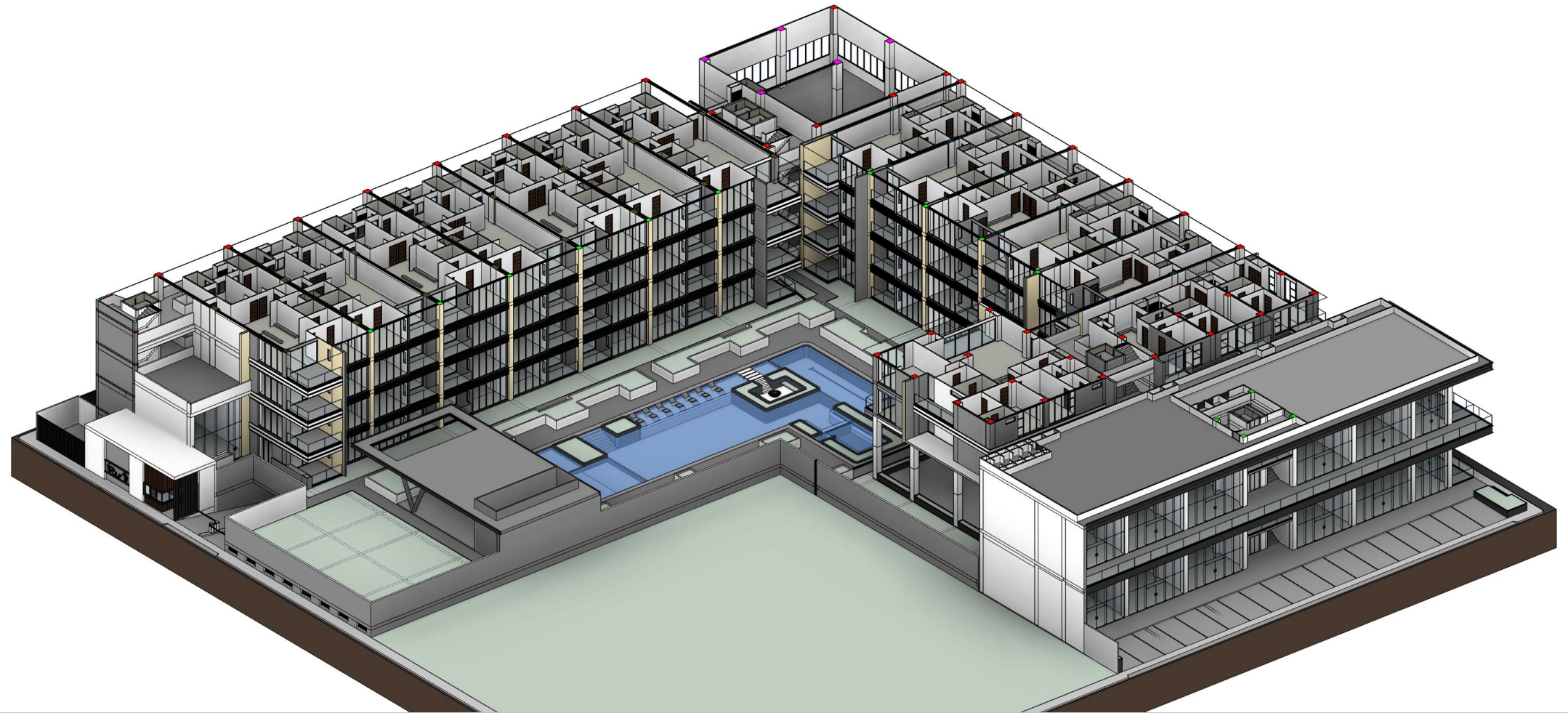
NIVEL 2



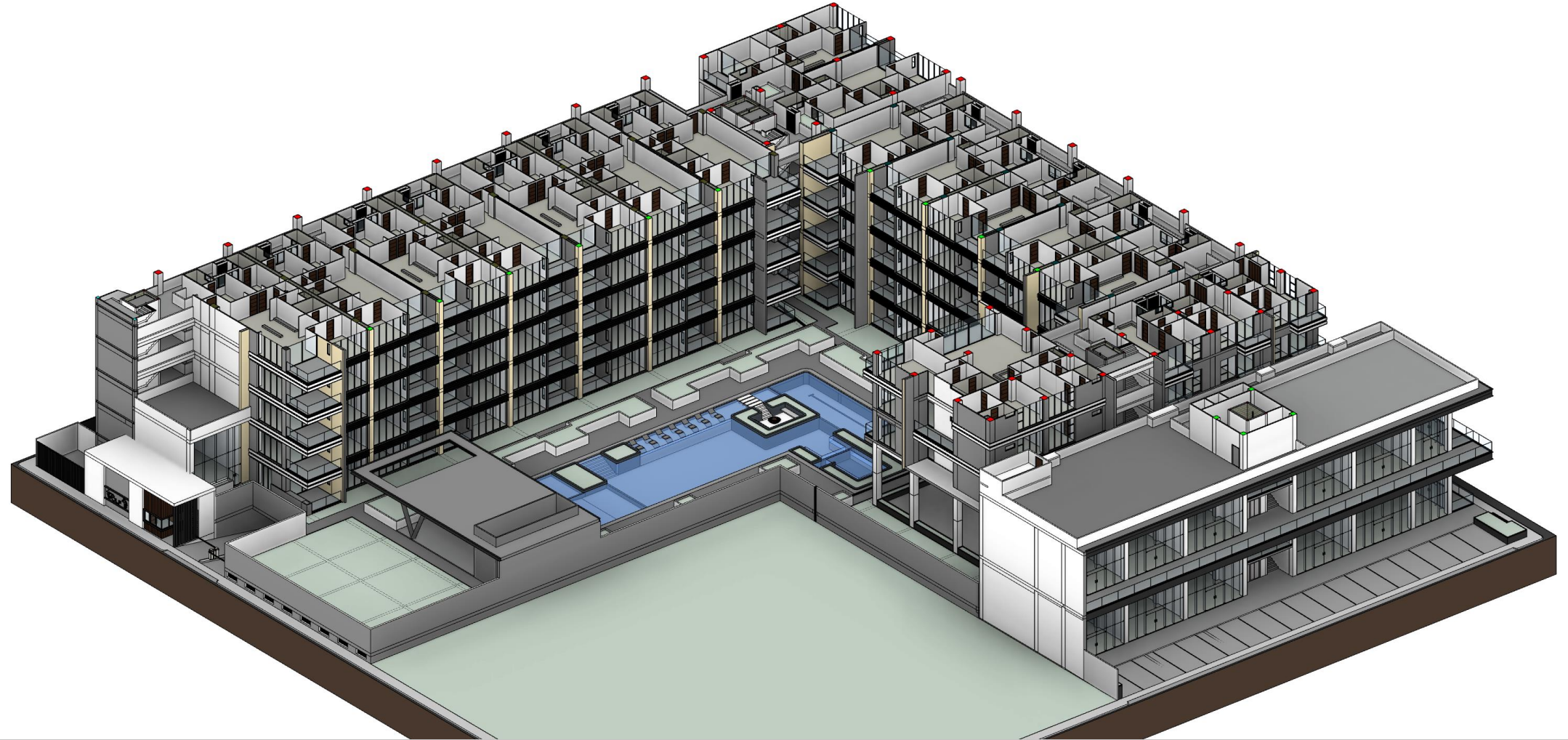
NIVEL 3

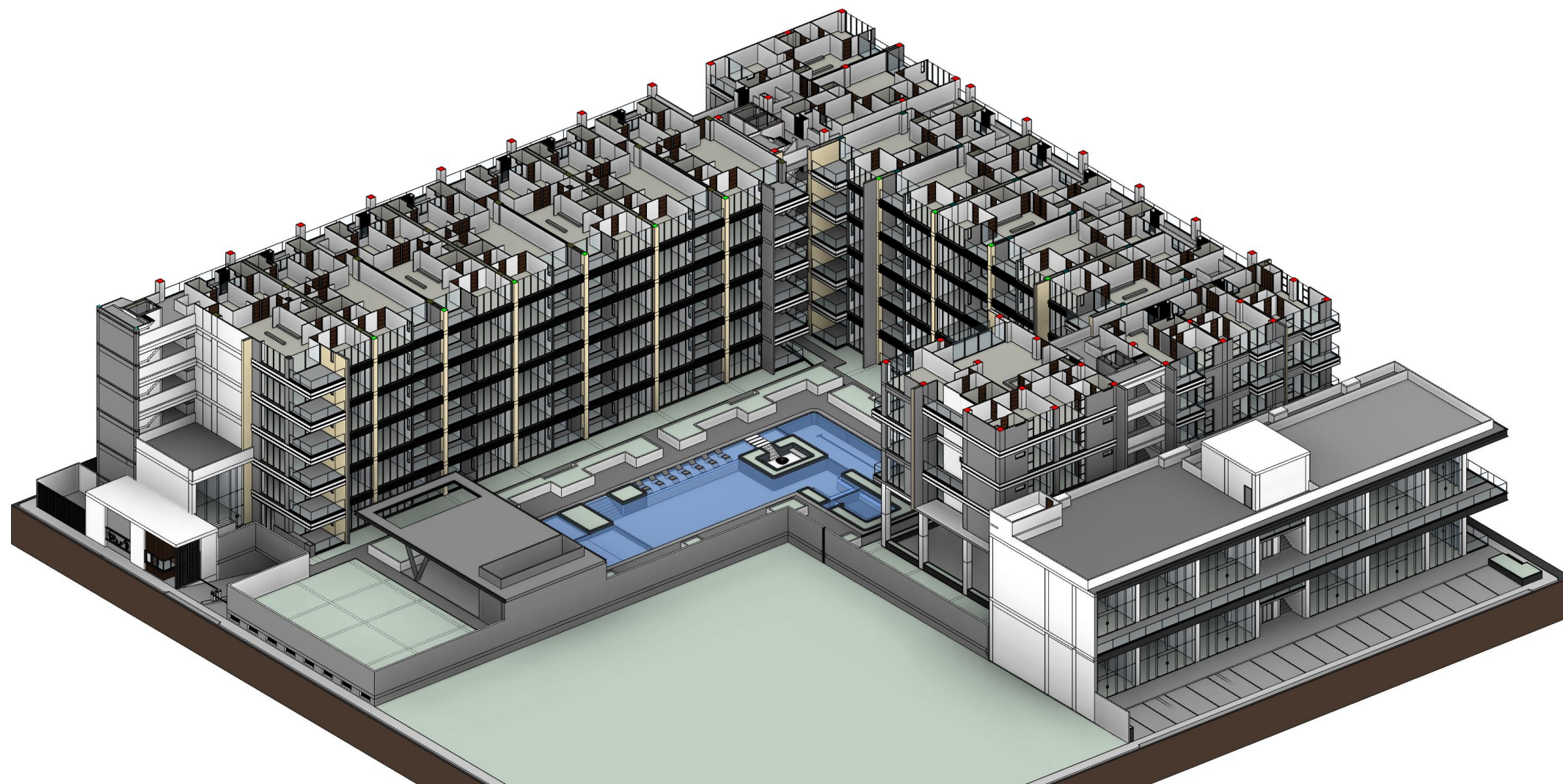


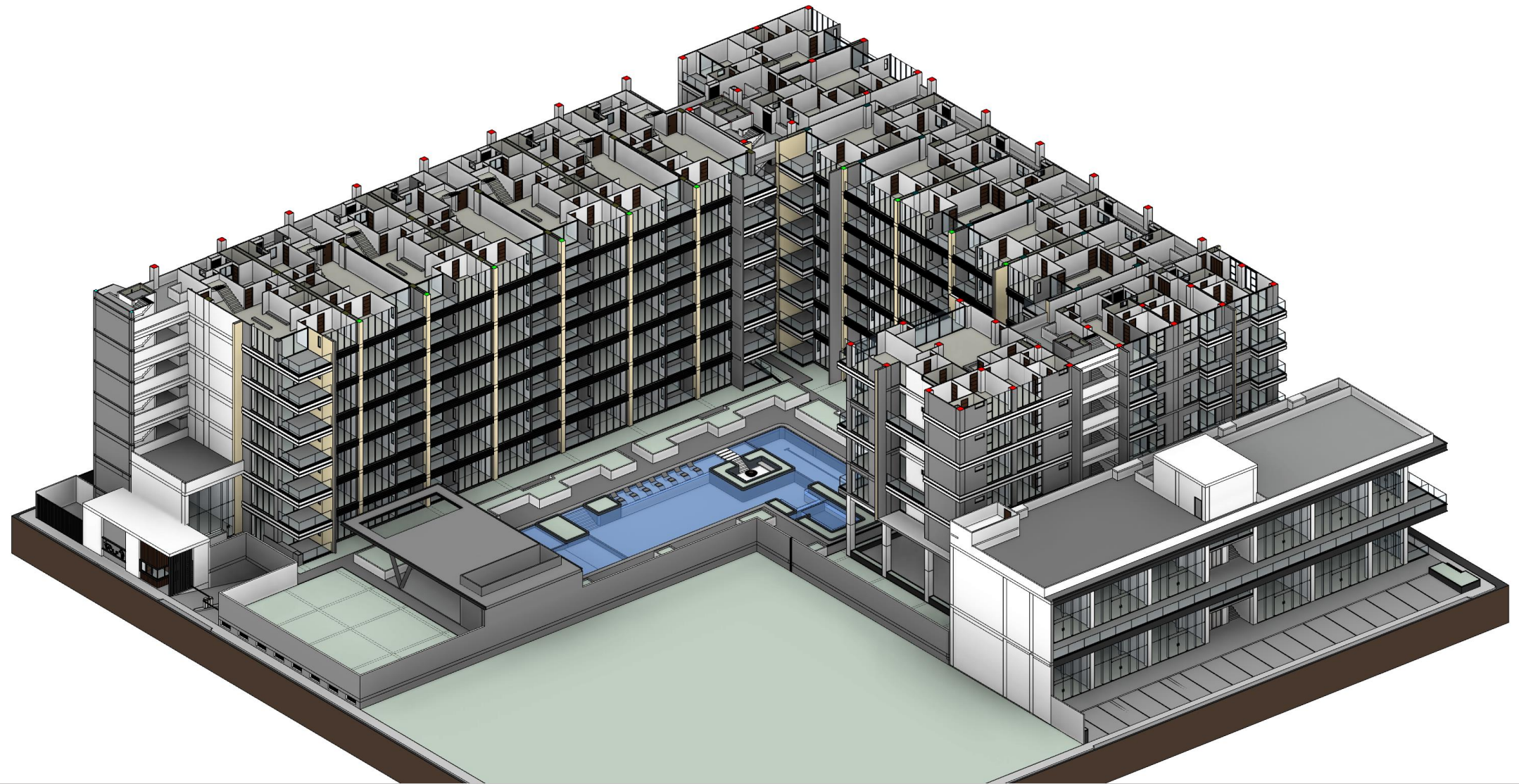
NIVEL 4

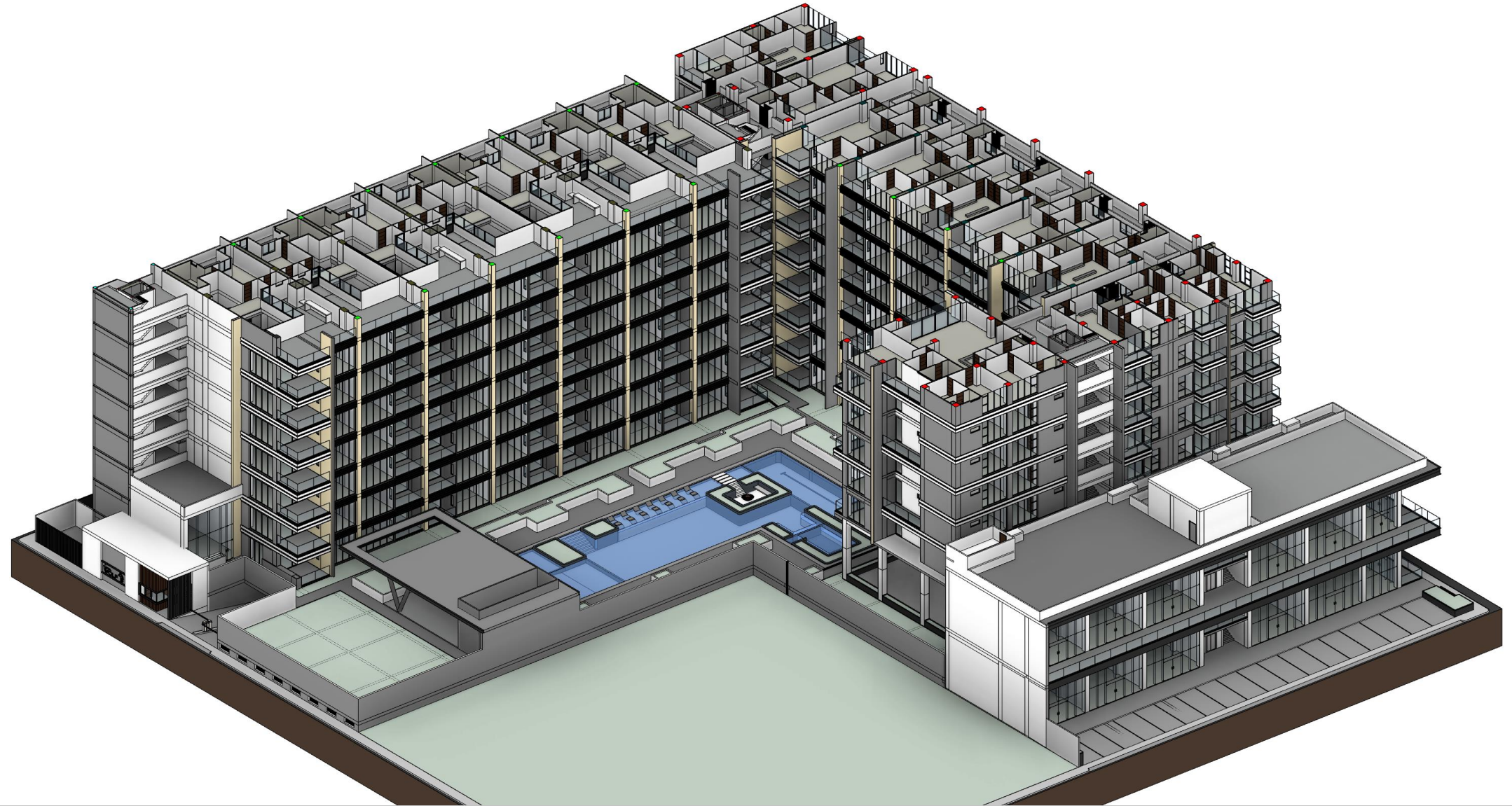


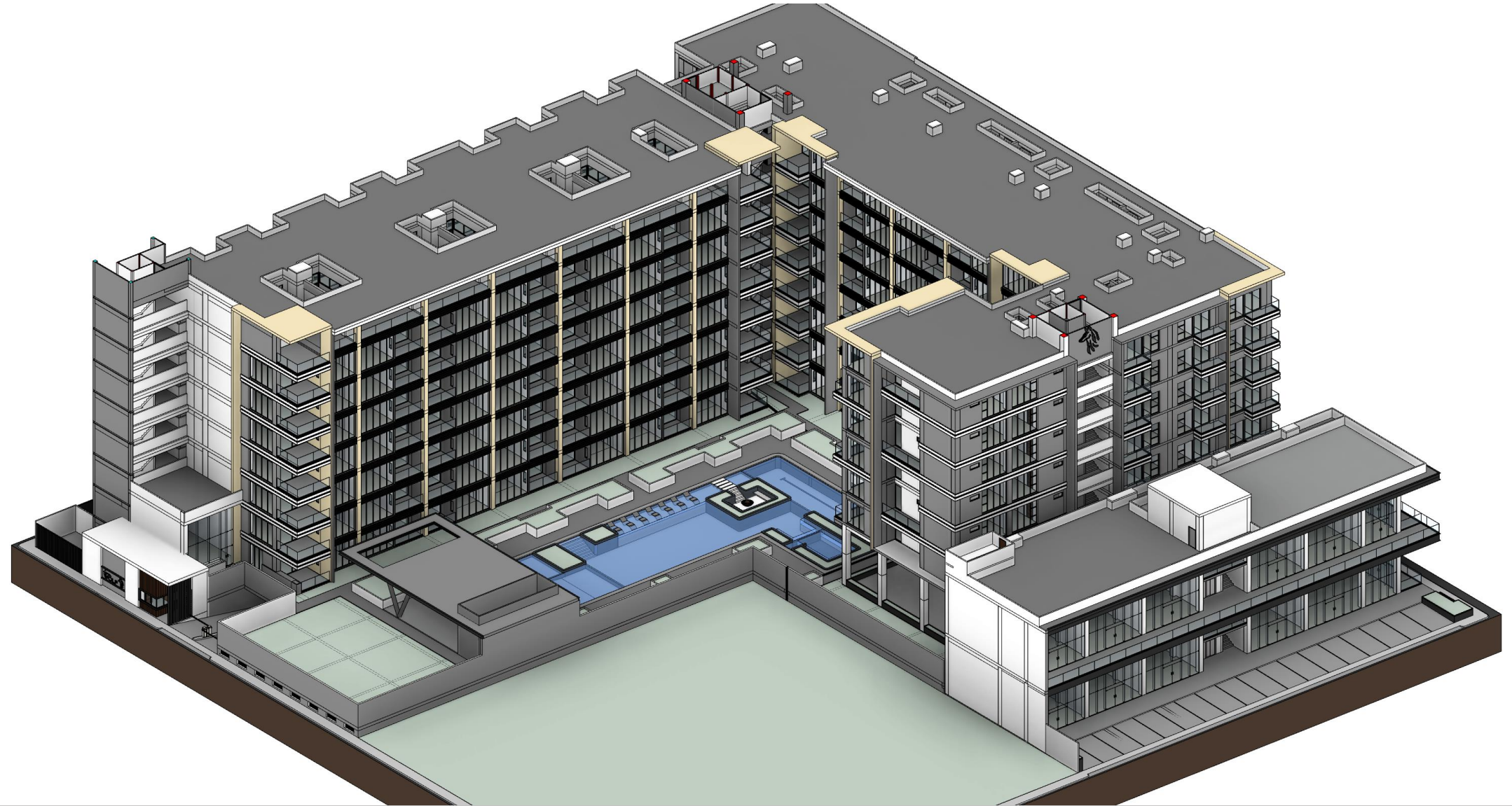
NIVEL 5

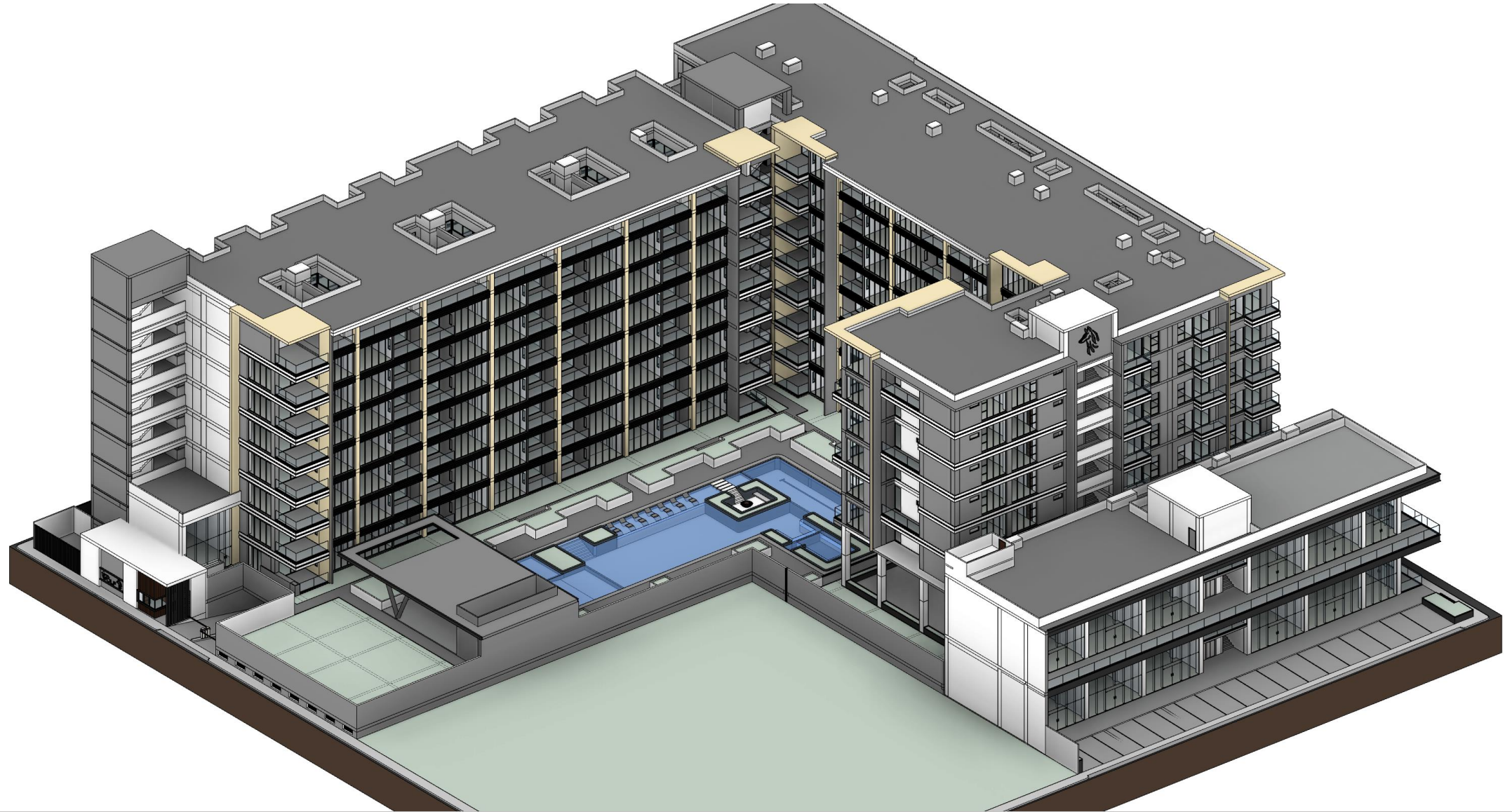








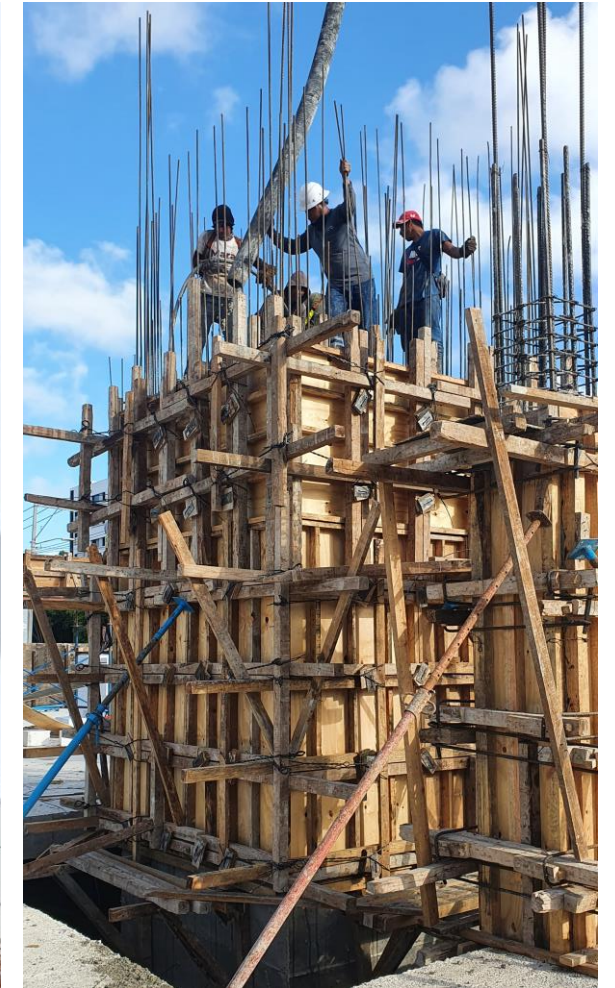




ESTRUCTURA – COLUMNAS Y TRABES



ESTRUCTURA DE CONCRETO ARMADO REALIZADA CON SISTEMA DE MARCOS RÍGIDOS
COMPUESTOS POR COLUMNAS Y TRABES



MUROS DE CONCRETO EN
CUBOS DE ELEVADOR

ESTRUCTURA - LOSAS

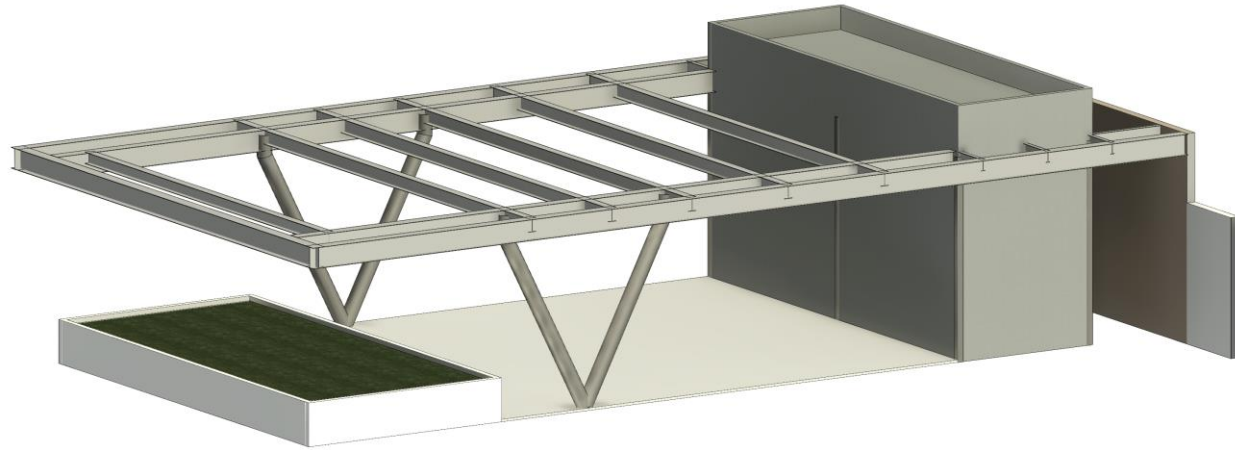


LOSA RODAMIENTO DE CONCRETO ARMADO CON UNA PARRILLA DE ACERO EN AMBOS SENTIDOS Y ESPESOR DE 15CM



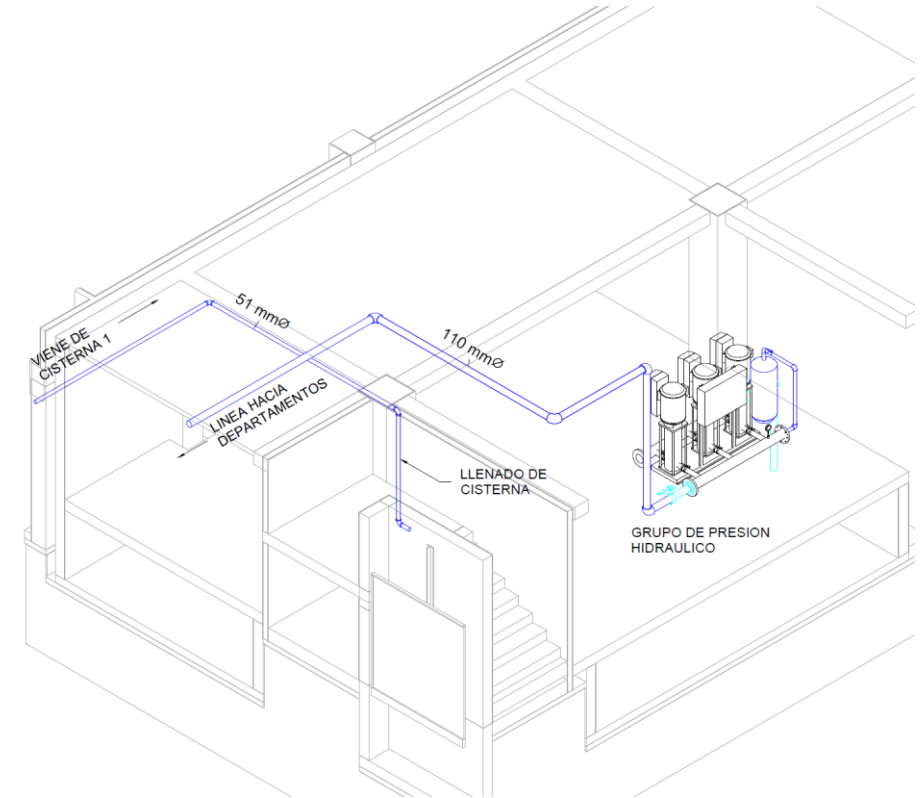
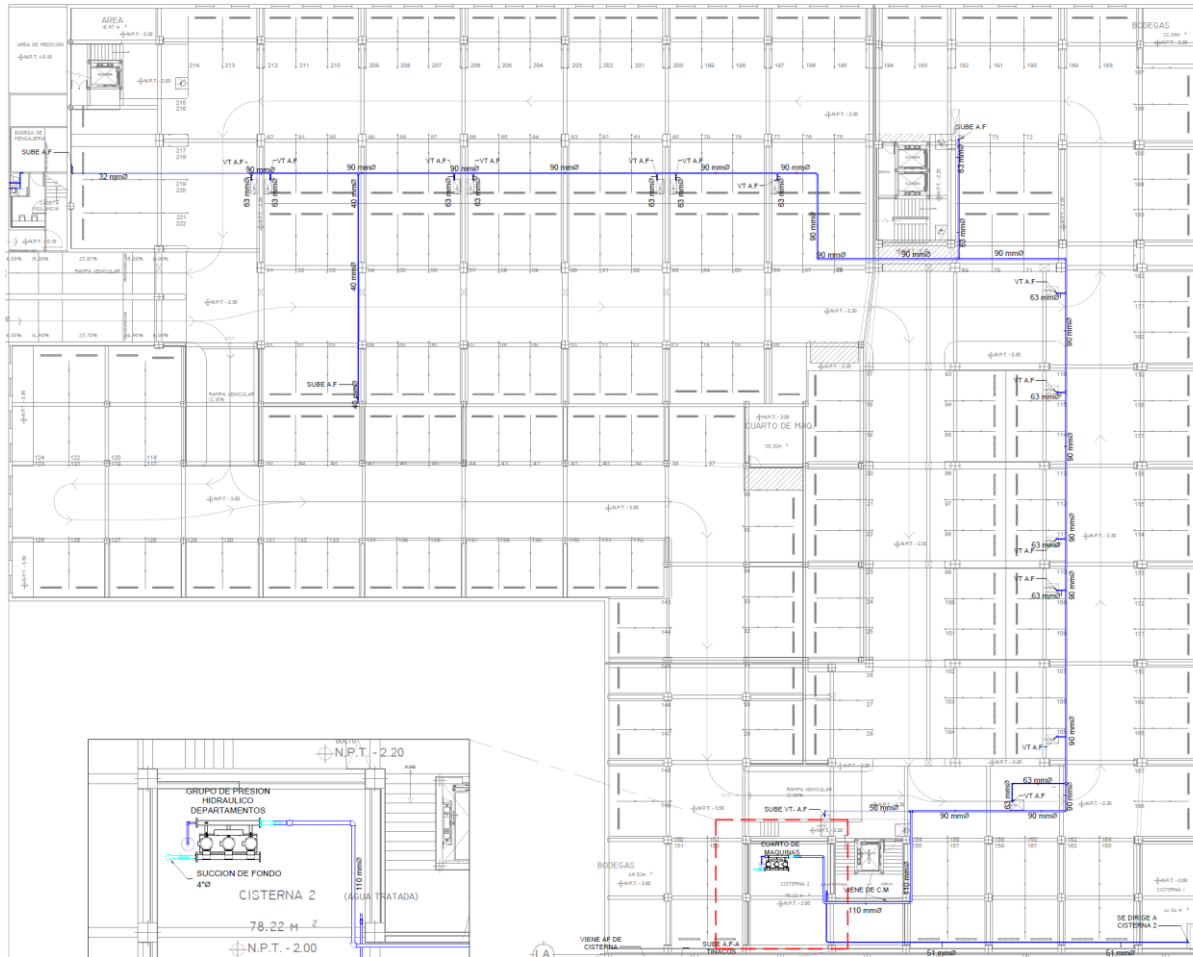
LOSAS NERVADAS DE CONCRETO ARMADO, ALIGERADAS CON CASETÓN DE POLIESTIRENO Y ESPESOR DE 35CM.

ESTRUCTURA – TERRAZA ALBERCA



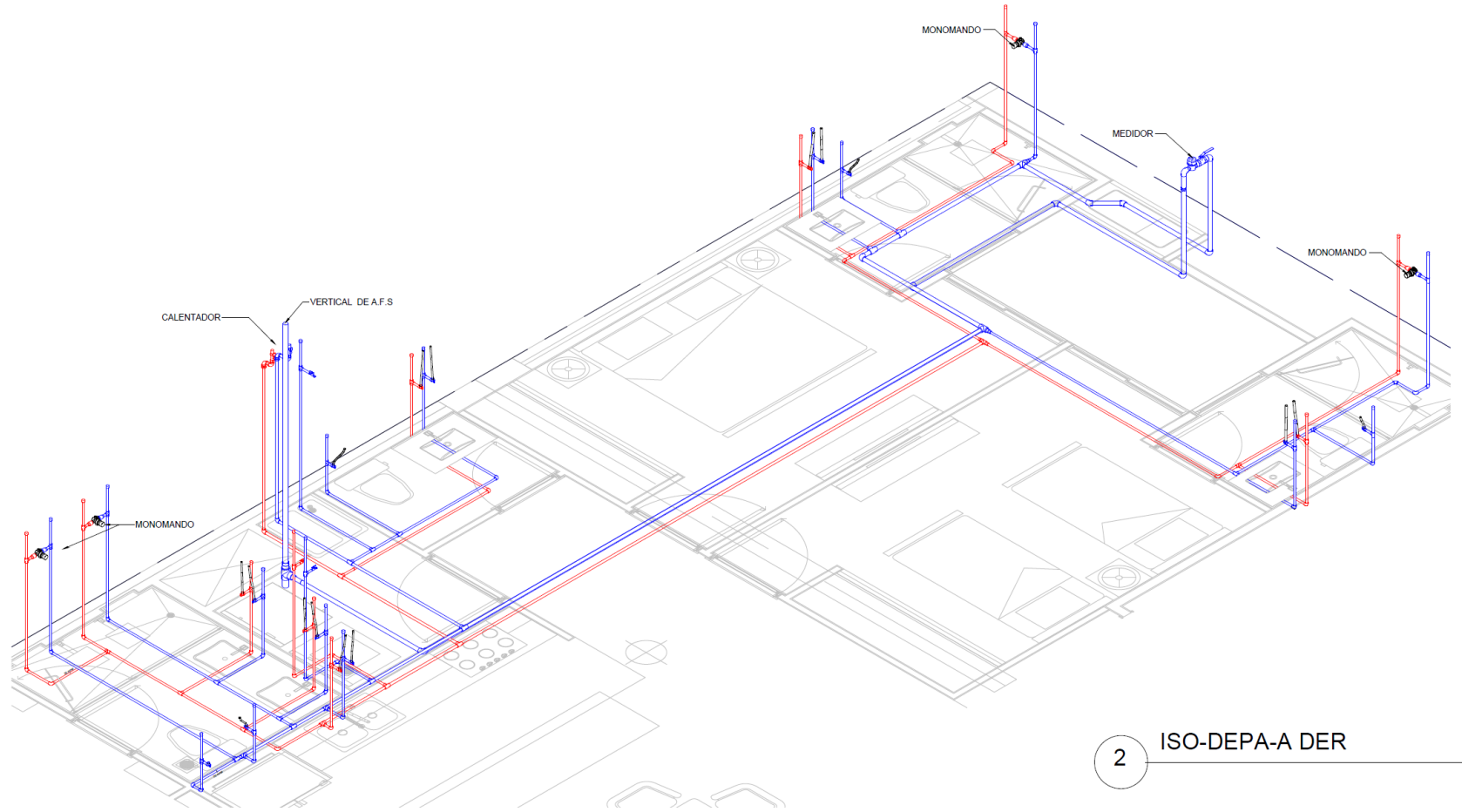
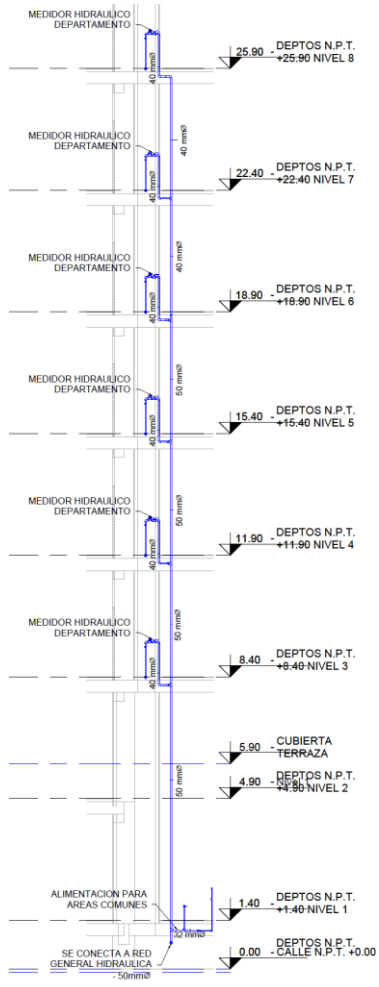
LA ESTRUCTURA DE ACERO ARMADA POR COLUMNAS, VIGUERÍA Y LOSACERO.

INSTALACION HIDRAULICA - CONJUNTO



LÍNEA DE ALIMENTACIÓN PRINCIPAL DERIVADA DE RED MUNICIPAL, MONITOREADA CON MACROMEDIDOR Y ALIMENTANDO A DOS CISTERNAS (50MIL Y 100MIL LITROS). EQUIPO DE SUAVIZADO Y CUARTO DE BOMBEO.

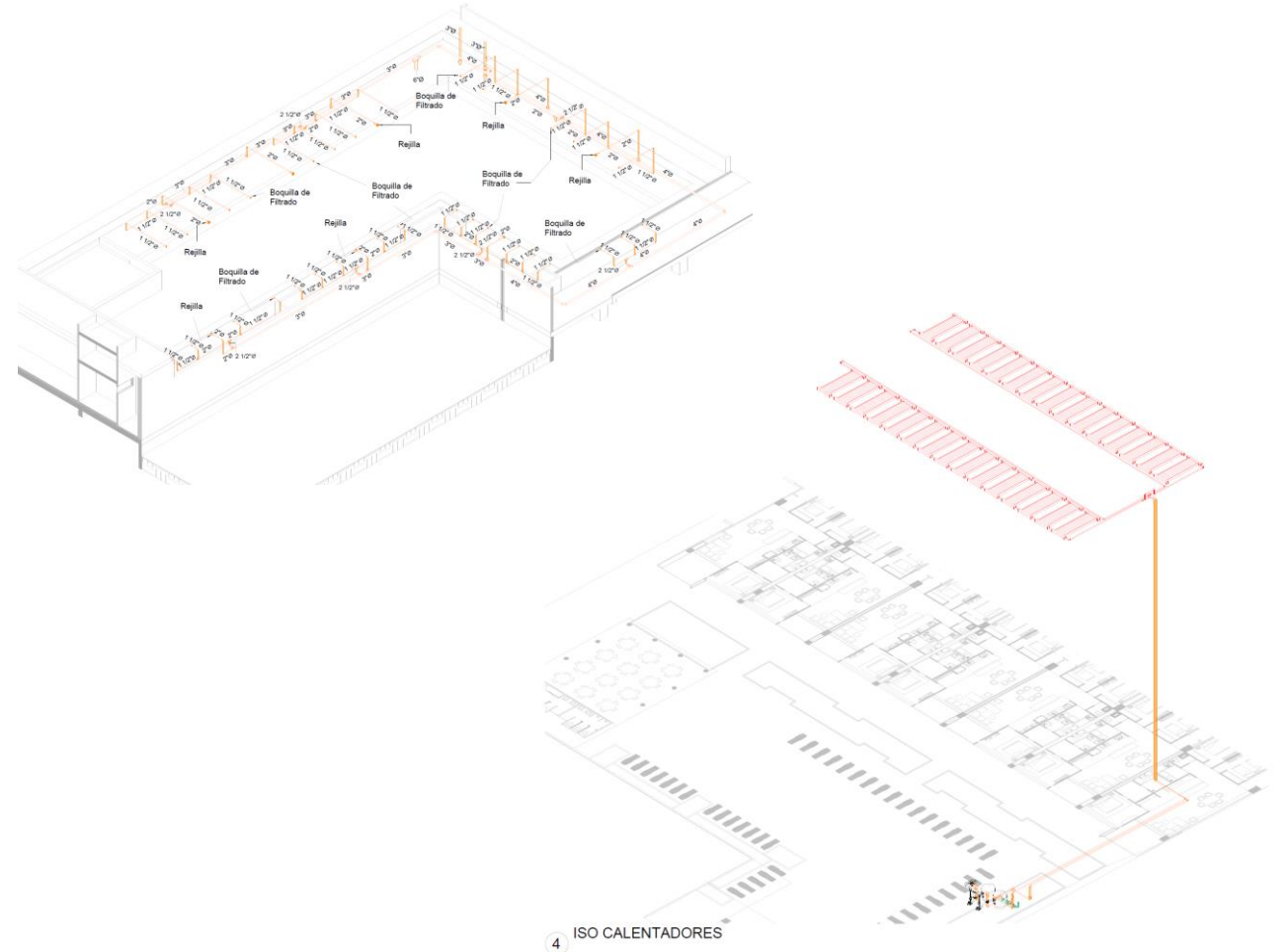
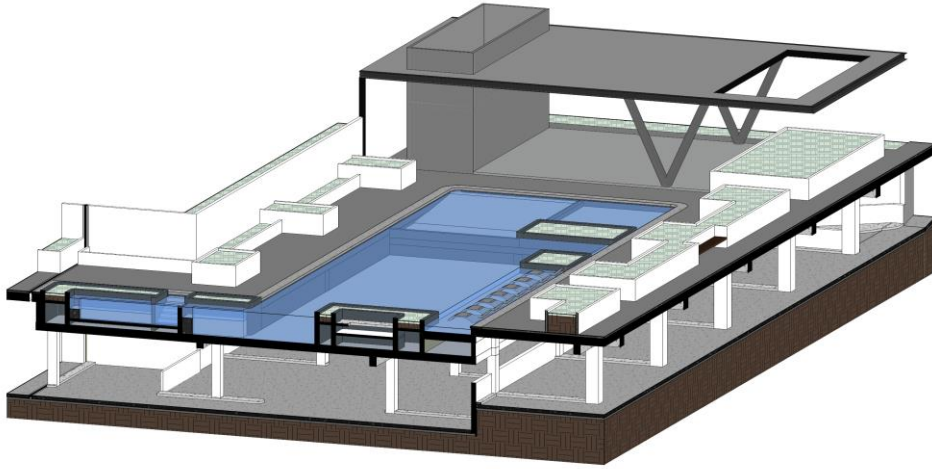
INSTALACION HIDRAULICA – DEPARTAMENTOS



2 ISO-DEPA-A DER

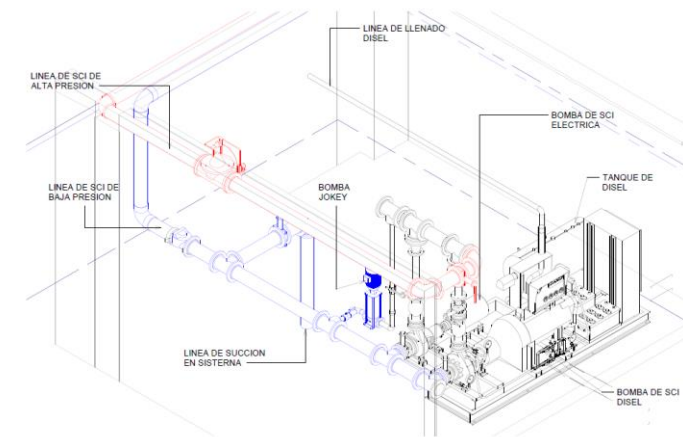
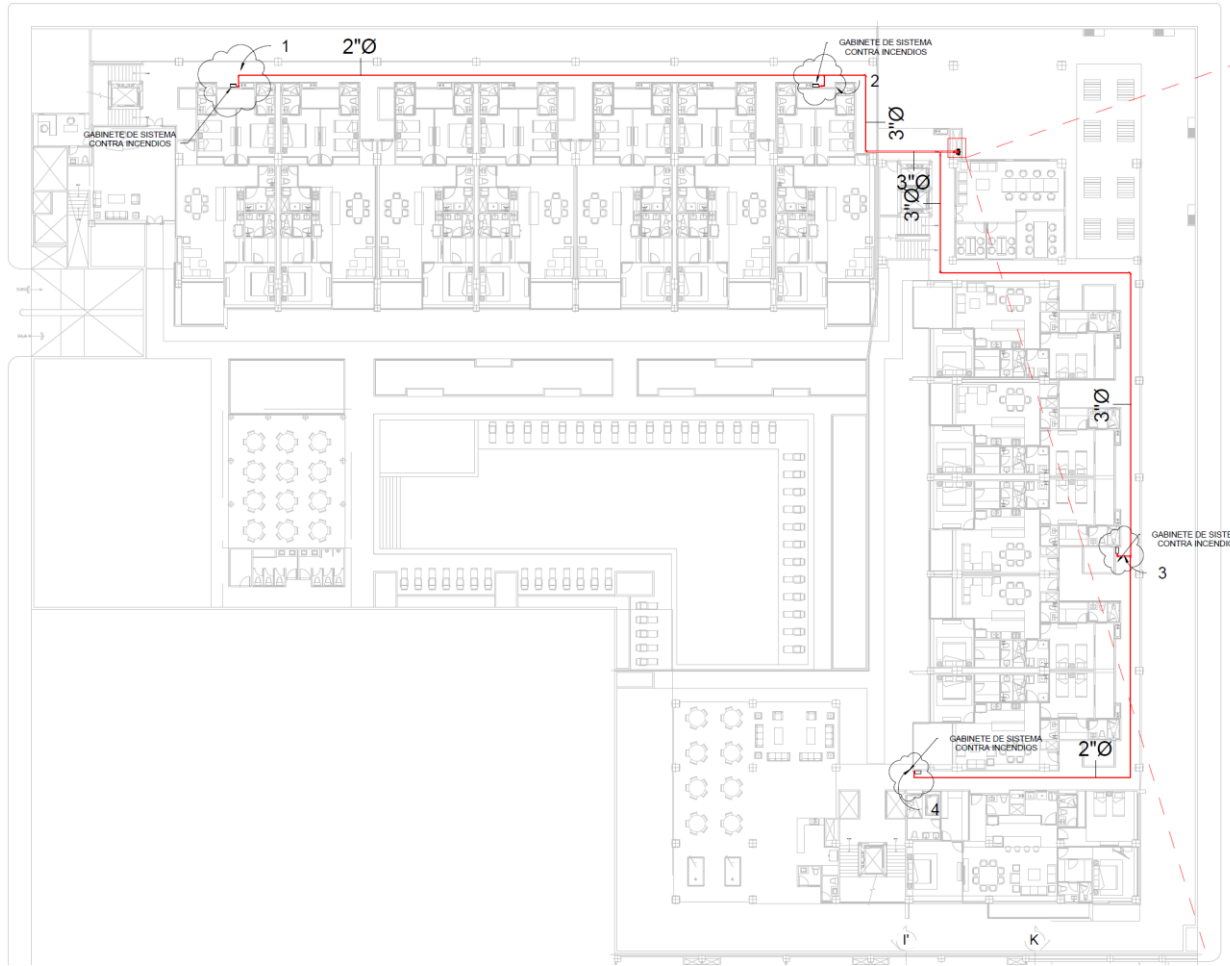
MEDIDOR PARTICULAR DE DEPARTAMENTO CON LECTURA AL EXTERIOR DEL MISMO, CUANTA CON LLAVE DE PASO PARA CONTROL DE FLUJO. TUBERÍA DE POLIPROPILENO, CON CONEXIONES TERMO FUSIONADAS.

ALBERCA

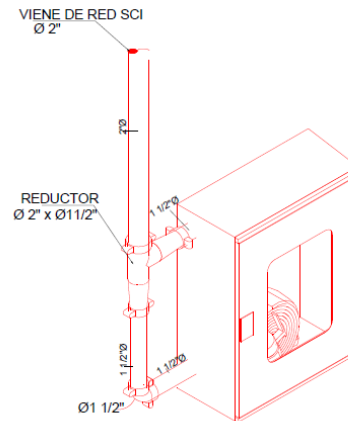


CUENTA CON SISTEMAS DE CALEFACCIÓN SOLAR, BOMBEO, FILTRADO, ASPIRADO, DESNATADO, SUCCIÓN DE FONDO, E ILUMINACIÓN.

SISTEMA CONTRA INCENDIOS

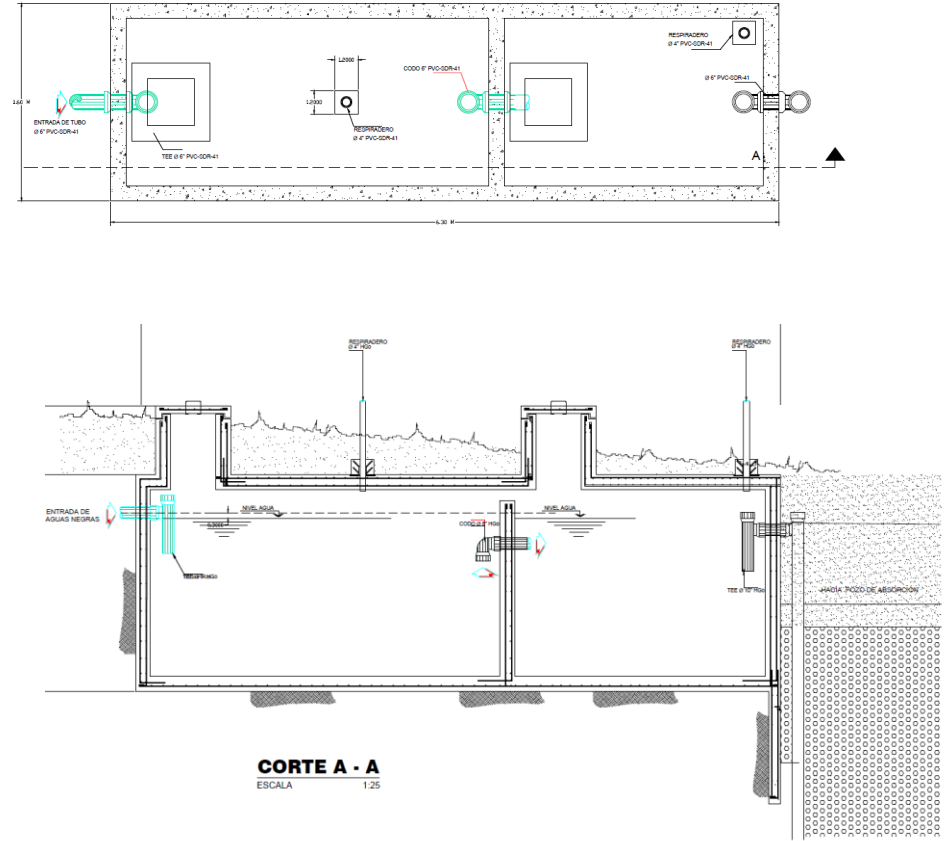
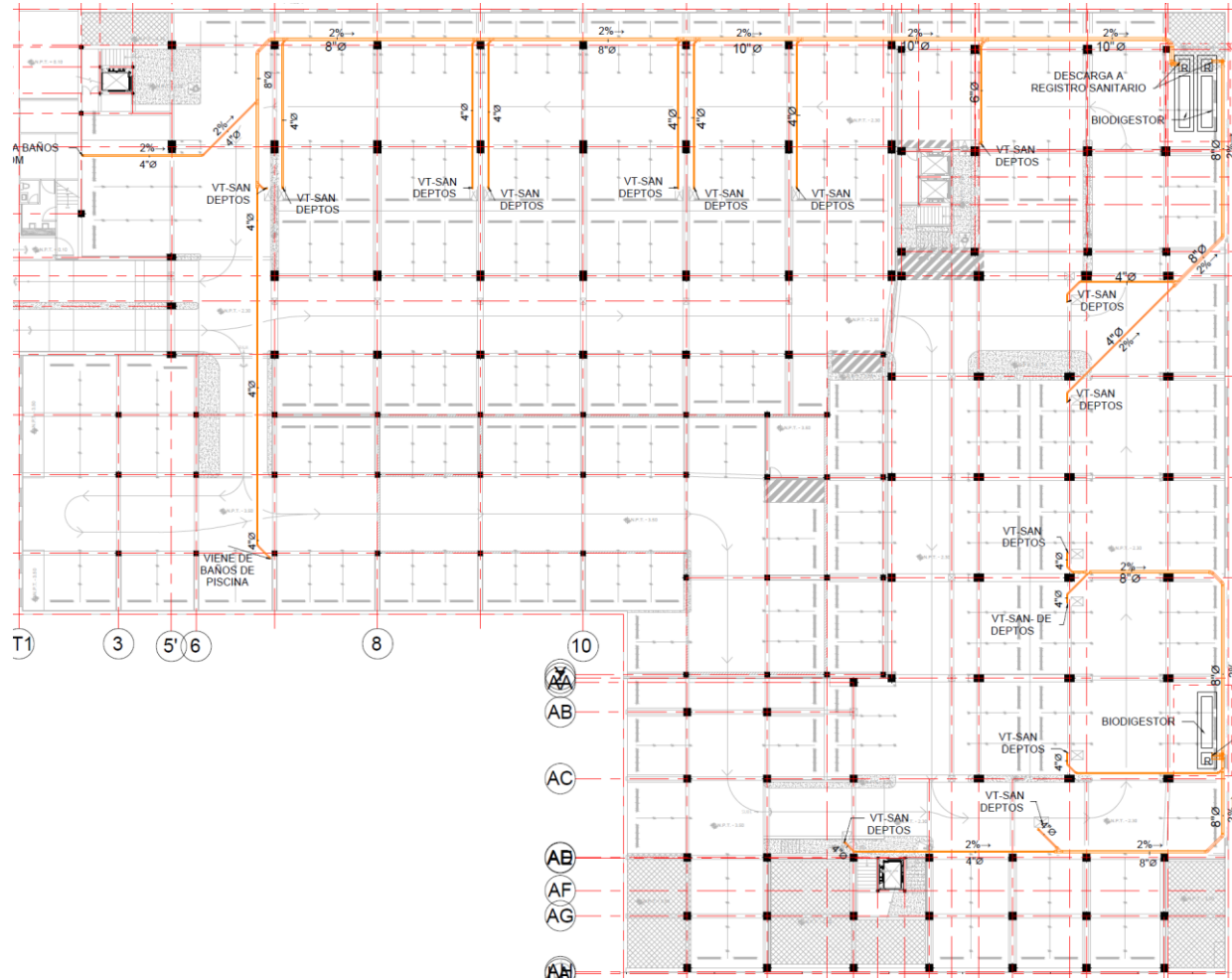


5 ISO EQUIPO DE PRESION DE SCI



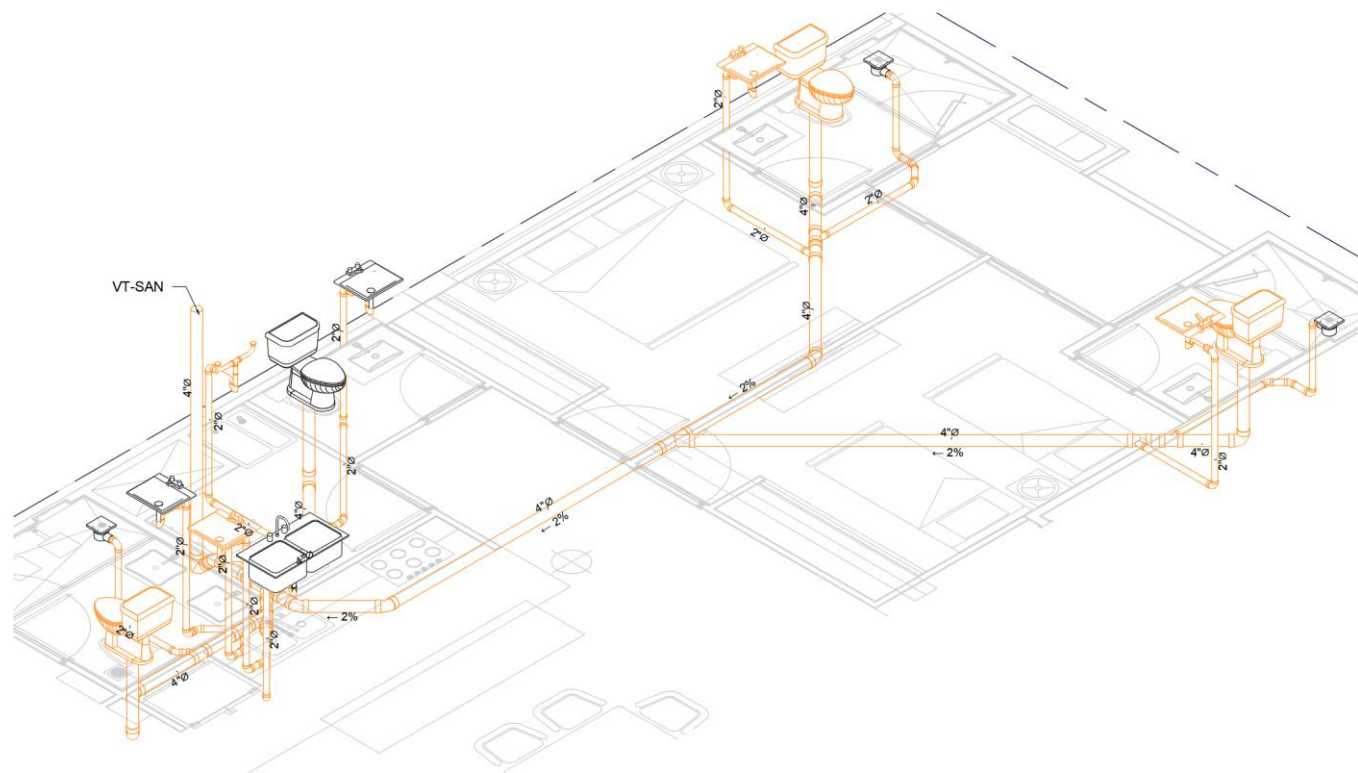
LÍNEA CONTRA INCENDIO EN TUBERÍA DE ACERO NEGRO, ALIMENTADA DESDE CUARTO DE MÁQUINAS Y CISTERNAS, CON BOMBAS Y EQUIPOS PRESURIZADORES, A SALIDAS EN GABINETES DISTRIBUIDOS EN PASILLOS.

INSTALACION SANITARIA - CONJUNTO



LÍNEAS CON TUBERÍA PVC SANITARIO DE NORMA. LÍNEAS VERTICALES DESDE DEPARTAMENTOS EN DUCTOS, CON DESCARGA A REGISTROS EN BIODIGESTORES UBICADOS EN SÓTANO.

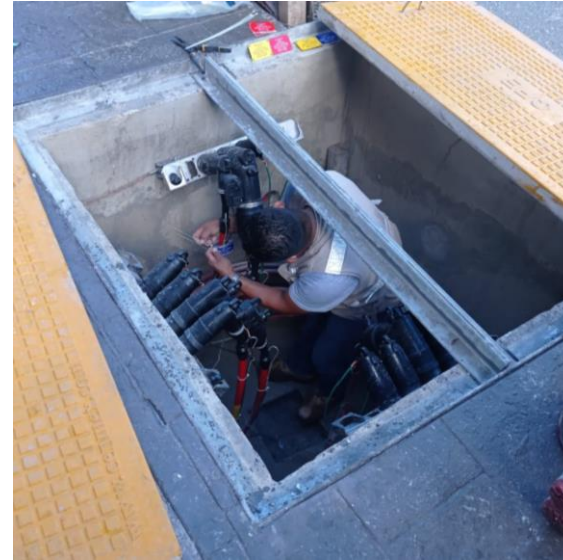
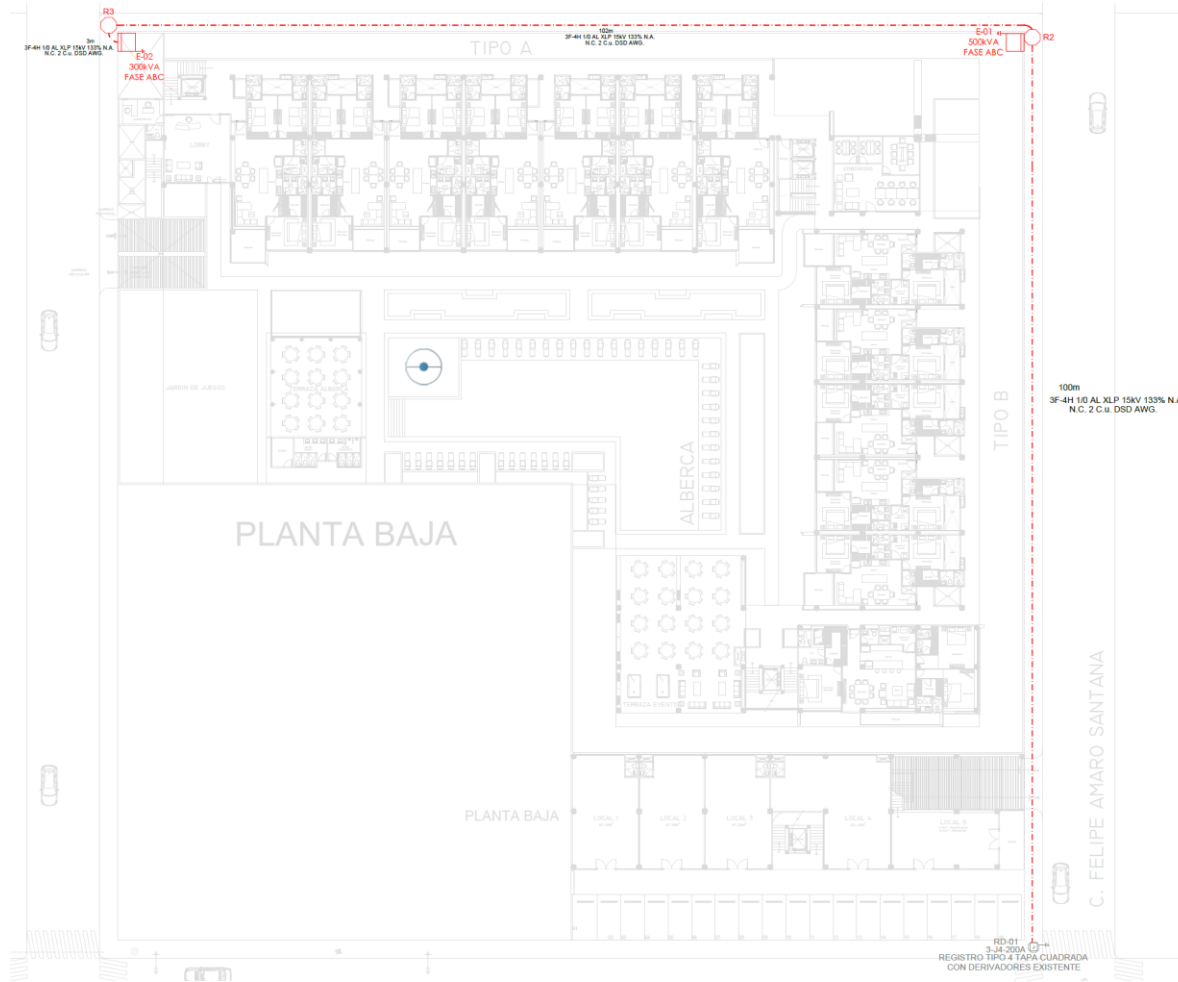
INSTALACION SANITARIA - DEPARTAMENTOS



3 ISO-SAN-DEPA-A DER

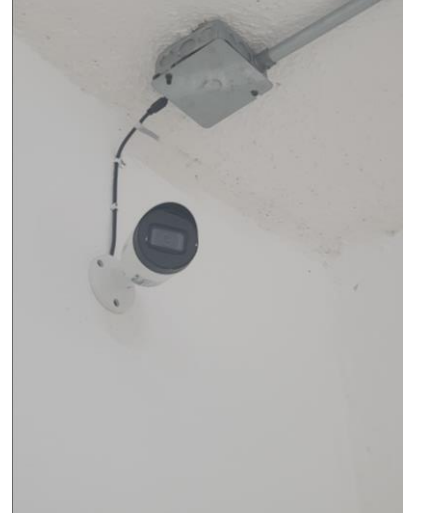
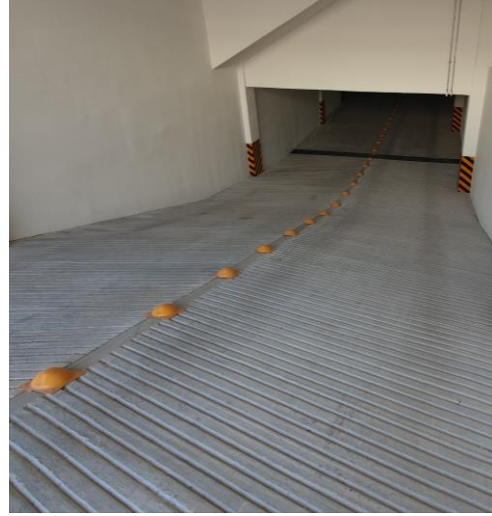
LÍNEAS DE DESCARGA EN TUBERÍA PVC SANITARIO DE NORMA, EN DIÁMETROS DE ACUERDO A PROYECTO HIDRO-SANITARIO, CEMENTADO CON PEGAMENTO PARA PVC.

INSTALACION ELECTRICA - CONJUNTO

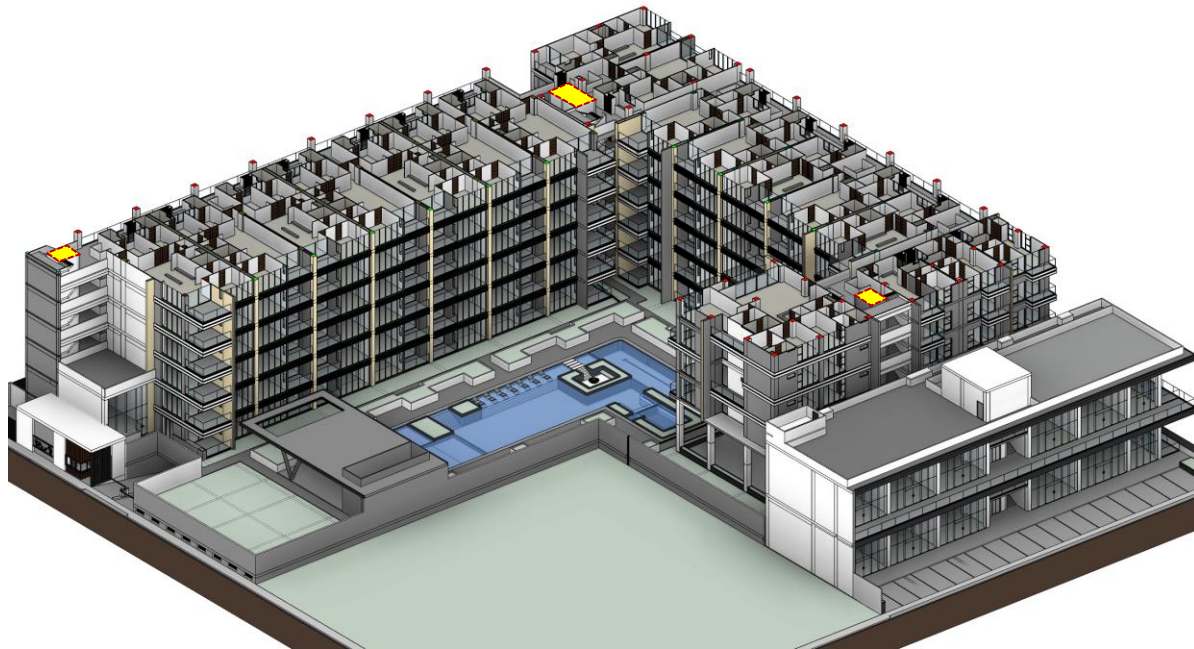


RED DESDE REGISTROS A TRANSFORMADORES. ALIMENTANDO MÓDULOS DE MEDICIÓN. LÍNEAS PRINCIPALES HACIA CENTROS DE CARGAS DE DEPARTAMENTOS Y ÁREAS COMUNES. PANELES SOLARES EN AZOTEA, APOYANDO EN ÁREAS COMUNES.

SOTANO



BARRERAS VEHICULARES, BALIZAMIENTO, SEÑALETICA Y ACCESORIOS EN ESTACIONAMIENTO.



Nuevo concepto de espacio.
Con soluciones innovadoras, ampliamos la cabina y aunque se aumente el número de pasajeros, la sensación es de comodidad y espacio ¡siempre!

Nuevas capacidades

Dimensiones mínimas de pozo**	Ascensor* con cables de acero		Ascensor* con elementos de tracción	
	Ancho x Profundidad	Capac. Pasaj.	Capac.	Pasaj.
1500 x 1600 mm*	450 kg	6	535 kg	+ 7
1650 x 1600 mm*	450 kg	6	625/630 kg	+ 8
1650 x 1750 mm*	600 kg	8	675 kg	+ 9
1870 x 1720 mm*	675 kg	9	825 kg	+ 11
1970 x 1720 mm*	675 kg	9	825 kg	+ 11
2070 x 1720 mm*	825 kg	11	1000 kg	+ 13

a - puertas telescópicas con apertura lateral. Consulte la tabla de especificaciones.
* Léase también como elevador.
** Léase también como fosa, hueco, ducto o escotilla.

Motor
Con un motor pequeño, esta tecnología evita la construcción del cuarto de máquinas*, disminuyendo la altura de la última parada. Su nivelación perfecta entre la cabina y el piso garantiza más seguridad a los pasajeros. Con un motor económico y silencioso, proporciona viajes aún más cómodos.
* Léase también como sala de máquinas.

Elementos de Tracción
Los nuevos elementos de tracción son, al mismo tiempo livianos, flexibles y resistentes, en comparación de los cables de tracción convencionales. Requieren menor espacio y funcionan silenciosamente. Por dejar más espacio en el hueco*, las cabinas Schindler 3300 New Edition serán siempre más amplias que las convencionales.
* Léase también como fosa, pozo, ducto o escotilla.

Unidad de Control
Diseñada en tamaño reducido, la unidad de control está instalada directamente en el marco de la puerta del último piso. En el Schindler 3300 New Edition esta solución altamente funcional agiliza el acceso al servicio de mantenimiento y no ocupa espacio en la pared del hall.

Puertas
Las puertas están equipadas con el motor controlado por frecuencia variable, proporcionando una operación rápida y precisa. Están disponibles puertas automáticas telescópicas, con apertura hacia la izquierda o derecha. Para las capacidades de ocho y nueve pasajeros también está disponible la opción de puertas con apertura central.

Cabina
Las cabinas de la línea Schindler 3300 New Edition se desarrollaron de forma inteligente para permitir más libertad de movimiento y comodidad a los pasajeros.

PROYECTO CON 4 ELEVADORES, DISTRIBUIDOS EN TRES MÓDULOS. EQUIPO DE LA MARCA SCHINDLER, MODELO, SCHINDLER 3300 NEW EDITION.

ELEVADORES

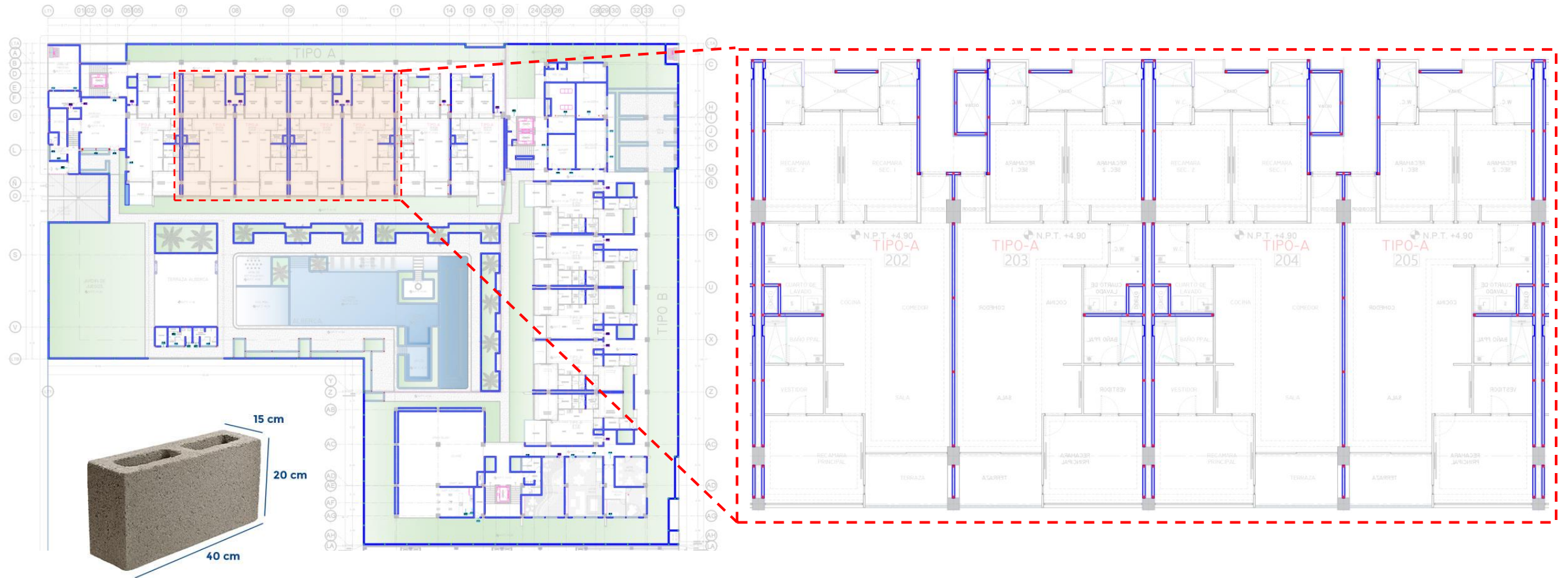


VENTANERÍA CON PERFILES DE ALUMINIO EUROVENT PREMIUM SERIE 80, O SIMILAR, ANODIZADO, COLOR BRONCE OSCURO, VIDRIOS DE 6 MM Y VIDRIOS A PISO TEMPLADOS DE 6 MM, MOSQUITEROS DE LUJO SERIE 80, MALLA DE FIBRA DE VIDRIO.

BARANDALES DE VIDRIO TEMPLADO DE 9 MM EN PASILLOS DE NIVEL 3 Y 6, MONTADO EN PERFIL DE ALUMINIO, TIPO SERVILLETTERO, SUJETO CON HERRAJES DE ACERO INOXIDABLE.

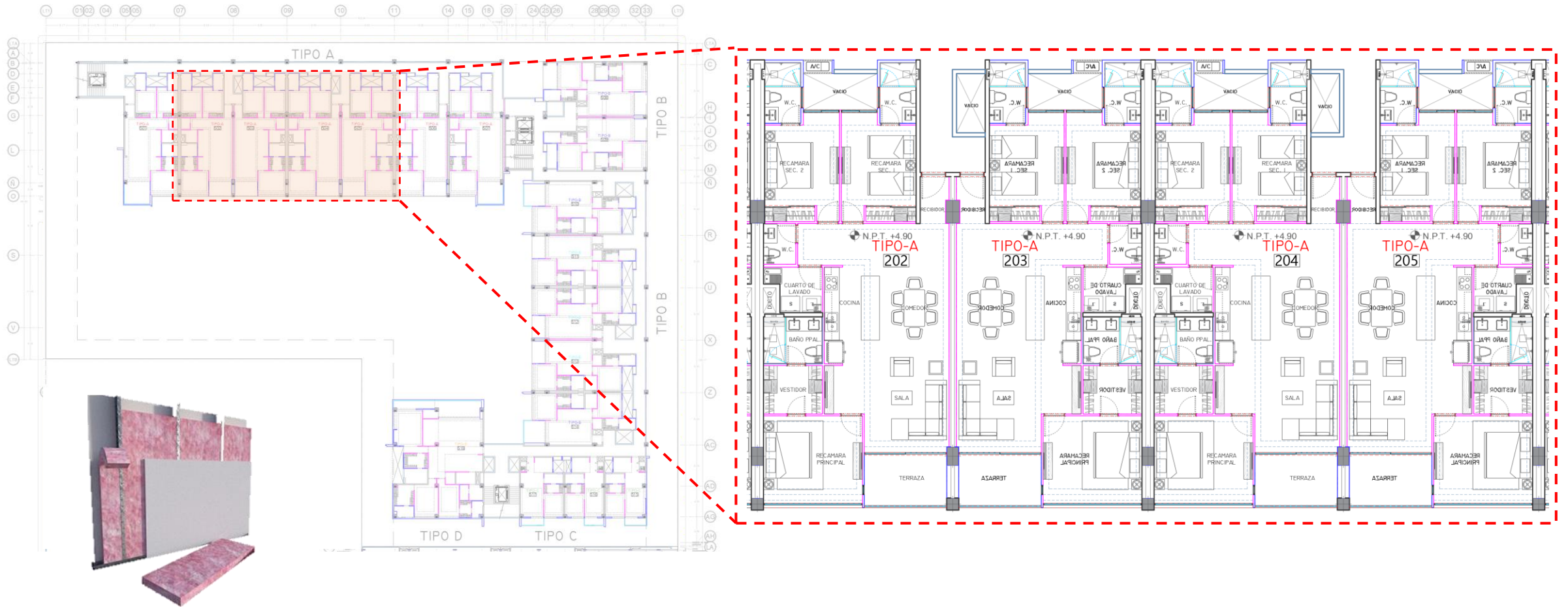
VENTANALES EN FACHADAS DE LOBBY Y GIMNASIO DE VIDRIO CLARO TEMPLADO 9MM, CON SISTEMA DE SUJECIÓN TIPO ARAÑA, HERRAJES DE ACERO INOXIDABLE, SISTEMA ANTI HURACÁN.

ALBAÑILERIA – MUROS DE BLOCK



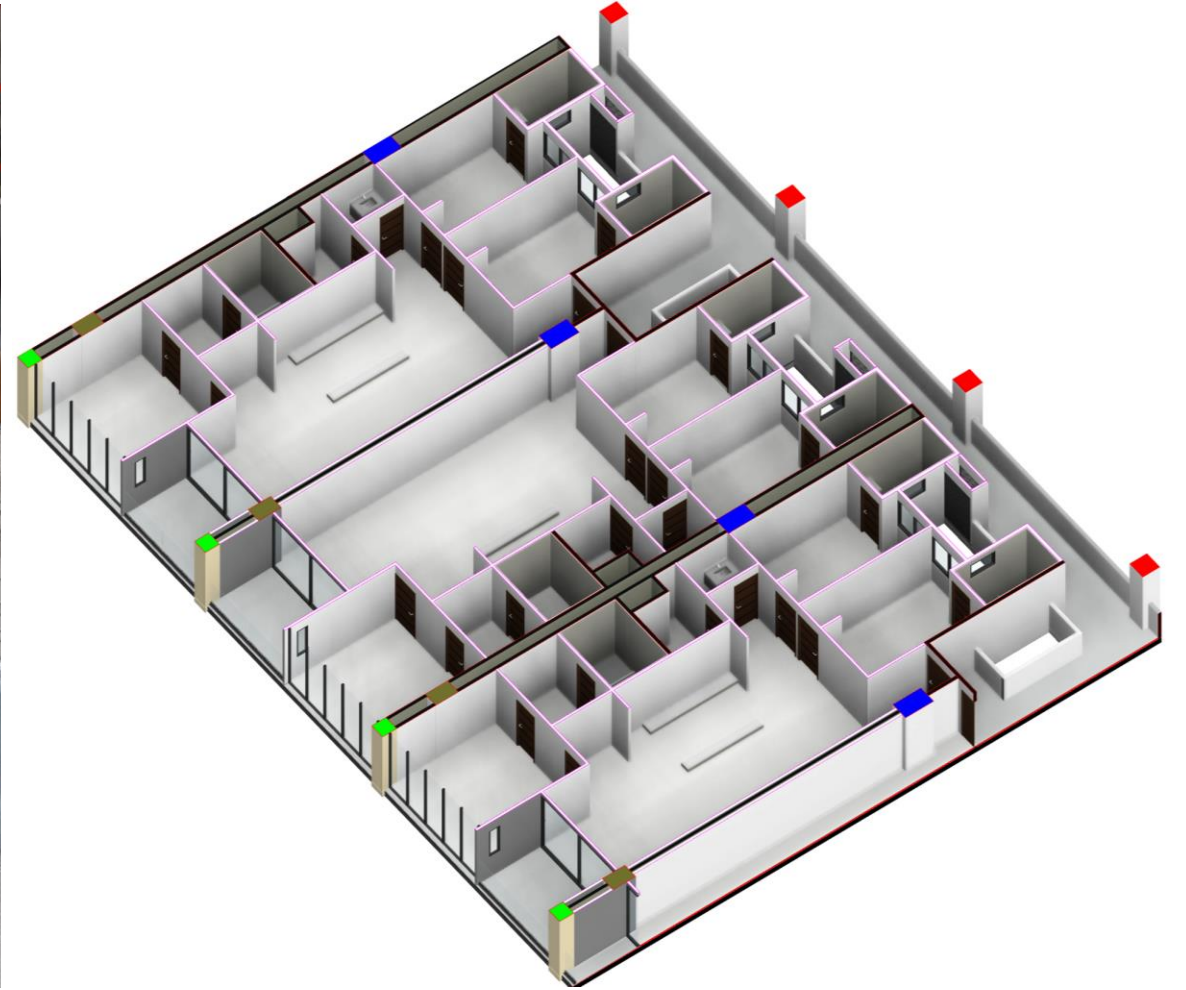
MUROS PERIMETRALES DE DEPARTAMENTOS, ÁREAS COMUNES Y EXTERIORES; FORJADOS CON BLOCK HUECO 15X20X40. TERMINADOS A ESPESOR DE 18CM ACABADO FINO CON MASILLA.

ALBAÑILERIA – MUROS DIVISORES



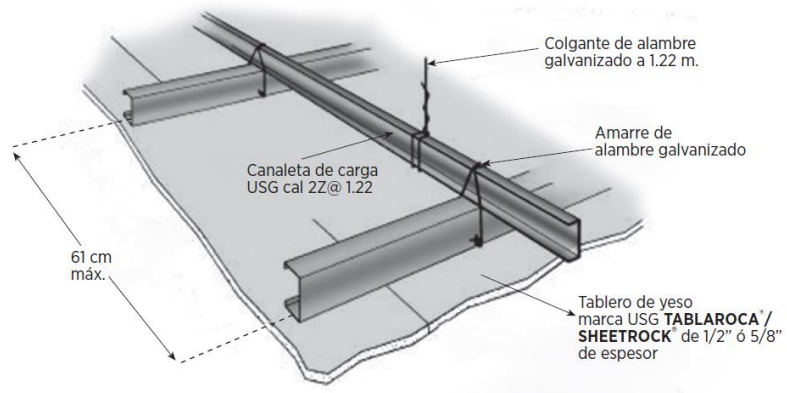
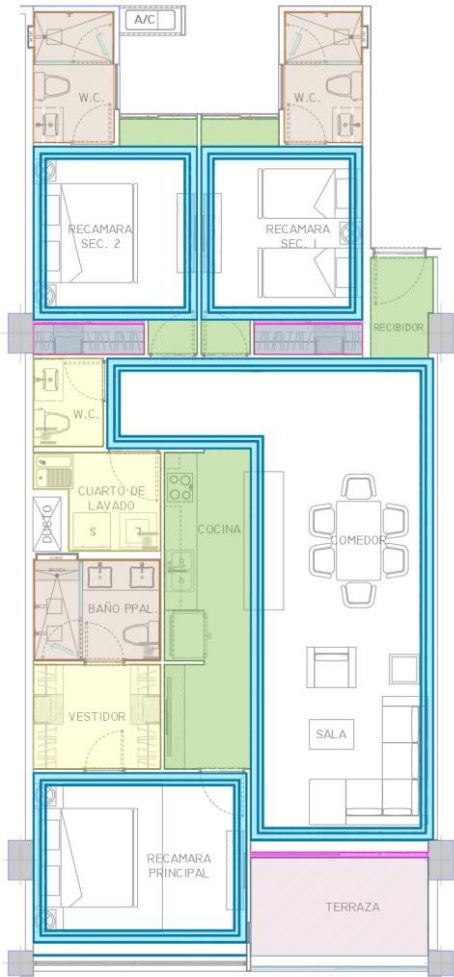
MUROS DIVISORES INTERIORES TABLAROCA: PANELES DE YESO EN CARAS INTERIORES Y TABLEROS DE CEMENTO EN CARAS EXTERIORES Y ÁREAS HÚMEDAS. TERMINADOS CON PASTA O CEMENTO FLEXIBLE RESPECTIVAMENTE.

ALBAÑILERIA – MUROS EN INTERIOR DE DEPARTAMENTOS



MUROS DIVISORES INTERIORES TABLAROCA: PANELES DE YESO EN CARAS INTERIORES Y TABLEROS DE CEMENTO EN CARAS EXTERIORES Y ÁREAS HÚMEDAS. TERMINADOS CON PASTA O CEMENTO FLEXIBLE RESPECTIVAMENTE.

TABLAROCA - PLAFONES



FALSOS PLAFONES ELABORADOS CON SISTEMA DE PANEL DE YESO, COLGANTEADOS CON ESTRUCTURA METÁLICA ANCLADA A LOSA.

DESCRIPCION DE ACABADOS EN DEPARTAMENTOS TIPO



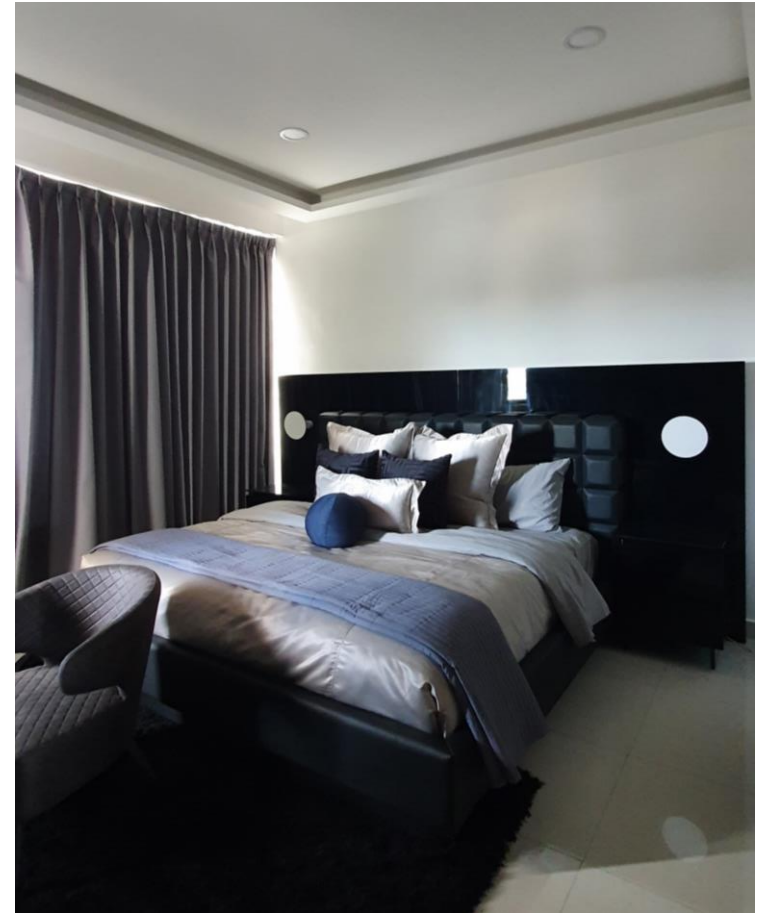
SALA - COMEDOR - TERRAZA



PREPARACIÓN DE DRENES PARA AIRES ACONDICIONADOS EN SALA-COMEDOR Y RECAMARAS.

VENTANAS CON PERFILES DE ALUMINIO EUROVENT PREMIUM, SERIE 80, O SIMILAR.. SISTEMA EN FACHADA DE VIDRIO TEMPLADO ANTIHURACAN. BARANDAL CON VIDRIO TEMPLADO Y PERFIL SERVILLETERO DE ALUMINIO.

RECAMARAS



ACCESORIOS ELÉCTRICOS MARCA NIESSEN, LÍNEA UNNO. CON DISEÑO B/N.

LUMINARIAS EN PLAFONES LED TIPO SLIM REDONDO. PREPARACIÓN PARA LEDS EN LUZ INDIRECTA EN PLAFONES.
ARBOTANTES LED EN BAÑOS.

COCINA



COCINA INTEGRAL EQUIPADA CON BARRA DE SERVICIO E ISLA. ALACENAS Y GABINETES CON REPISAS, CAJONES, ESPECIEROS Y PUERTAS, MARCA INOVIKKA.

CARPINTERIA



PUERTAS DE INTERCOMUNICACIÓN: MARCA INOVIKKA, FABRICADA EN MELAMINA ARAUCO SOLIDA DE 38 MM, RESISTENTE A IMPACTOS, MARCOS PLEXUS, COLOR RIOJA, CHAPA MAGNÉTICA CUADRO, BISAGRAS OCULTAS.

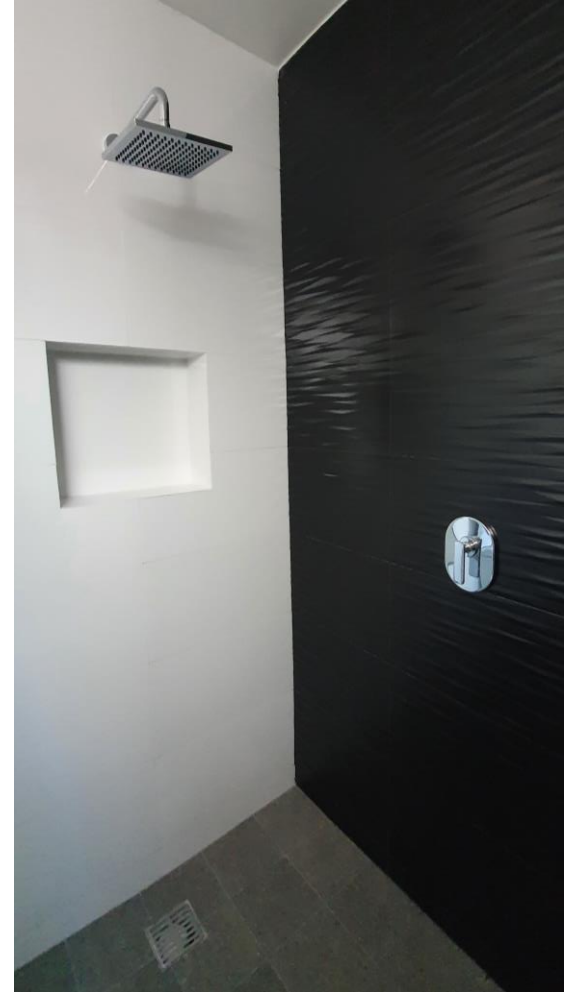
CLOSETS Y VESTIDORES: MALETERO DE TAMBOR, BASTIDOR FABRICADO EN MADERA DE PINO, CUBIERTO CON MDF MELAMINIZADO DE 6 MM, CAJONERAS FABRICADAS EN MDF MELAMINIZADO DE 15 MM, CON CORREDERAS DE EXTENSIÓN DE CIERRE LENTO. PUERTAS CORREDIZAS EN CLOSETS, MELAMINA DE 38 MM.

BAÑO PRINCIPAL



RECUBRIMIENTOS EN MUROS, ENCIMERAS DE MARMOL, MUEBLES DE BAÑO, LAVABOS, WC, REGADERAS, MONOMANDOS, Y ACCESORIOS.

BAÑOS SECUNDARIOS



RECUBRIMIENTOS EN MUROS, ENCIMERAS DE MARMOL, MUEBLES DE BAÑO, LAVABOS, WC, REGADERAS, MONOMANDOS, Y ACCESORIOS.

CUARTO DE LAVADO



REDMI NOTE 9
ARQ. MARJ

LAVADERO DE GRANITO. CALENTADOR DE AGUA ELÉCTRICO DE DEPÓSITO DE 50 LITROS. PREPARACIONES HIDRÁULICAS Y SANITARIAS PARA LAVADORA Y SECADORA ELÉCTRICA. ACCESORIOS ELÉCTRICOS, MARCA, NIESSEN, LÍNEA UNNO. CENTRO DE CARGA BTICINO CON VISTA.

- EQUIPOS DE AIRE ACONDICIONADO MINISPLIT O FAN&COIL, ADICIONALES SEGÚN DISPOSICIÓN OPCIONAL DE CLIENTE Y A COSTO PREFERENCIAL; FORZOSAMENTE TIPO INVERTER POR ESPECIFICACIÓN ELÉCTRICA, RENDIMIENTO Y CAPACIDAD.
- MODELOS DE ACCESORIOS HIDRÁULICOS Y ELÉCTRICOS, EQUIPO DE COCINA, CERÁMICAS, GRANITOS Y MÁRMOLES SUJETOS A DISPONIBILIDAD. EN ESTE CASO, DEBERÁN SER SUSTITUIDOS POR EQUIPO SIMILAR, EN CUANTO A CALIDAD, MODELO Y RENDIMIENTOS.
- CANCELERÍA EN REGADERAS Y LUNAS O ESPEJOS EN BAÑOS, ADICIONALES SEGÚN DISPOSICIÓN OPCIONAL DE CLIENTE.
- TOPES MAGNÉTICOS EN PUERTAS DE INTERCOMUNICACIÓN, EN DEPARTAMENTO MUESTRA, SON ACCESORIOS ADICIONALES.